

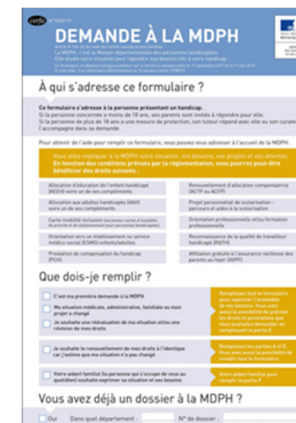


Maison Départementale
des Personnes Handicapées
de la Sarthe



NOUVEAU FORMULAIRE MDPH

Ce nouveau formulaire vous permettra
d'expliquer votre situation, vos besoins et
vos attentes.



Je remplis quelles pages ?



Si je n'ai pas encore de dossier à la MDPH ou si
ma situation a changé :

**JE REMPLIS TOUTES LES PARTIES DU DOSSIER
QUI ME CONCERNENT :**

- 👉 A et B : obligatoires
- 👉 C ou D selon ma situation
- 👉 E : si je souhaite exprimer ma demande de prestation(s)
- 👉 F : si je suis concerné(e)



Si c'est un renouvellement de mes aides :



MAIS JE PEUX AUSSI APPORTER DES ELEMENTS COMPLEMENTAIRES ET REMPLIR les parties : B (vivement conseillé) – C ou D (obligatoire pour l'AAH) – F



JE SIGNE ET JE DATE À LA PAGE 4.

Si j'envoie mon dossier par le téléservice, cliquer « ENVOYÉ » VAUT SIGNATURE.



Je remplis :

C Vie scolaire ou étudiante

Si votre demande concerne la scolarité ou la vie étudiante

Si

Je suis à l'école, au collège, au lycée ou étudiant (e)




J'indique mes besoins et mes attentes en cochant les cases et en complétant les pages 9 à 12.

D Votre situation professionnelle

Si votre demande concerne votre projet professionnel

Si


Je travaille (CDD ; CDI ; Profession libérale ; Intérim ; en contrat aidé; en ESAT ; en arrêt de travail)



J'indique ma situation en cochant les cases et en complétant la page 13.

Si

Je ne travaille pas



J'indique ma situation en cochant les cases et en complétant la page 14.

ET

Je précise mon parcours professionnel page 15 et ce que j'aimerais faire page 16.



Je remplis :

E Expression des demandes de droits et prestations



Les aides auxquelles je peux avoir droit :

- Aides financières : Allocation d'Education Enfant Handicapé (AEEH), Allocation aux Adultes Handicapés (AAH), le complément de ressources ;
- La PCH : Aides humaines (**sauf ménage**) ; aides techniques ; aménagements du véhicule et du logement ; aides spécifiques et exceptionnelles et aides animalières (chien guide) ;
- Les cartes mobilité inclusion (CMI) : Priorité, Invalidité et Stationnement ;
- La scolarisation : Accompagnement des Elèves en Situation de Handicap (AESH) (ex Auxiliaire de Vie Scolaire) ; matériel pédagogique ; orientation en établissement scolaire ;
- Emploi : Reconnaissance de la Qualité de Travailleur Handicapé (RQTH); orientation et/ou formation professionnelle ;
- Orientation vers les Etablissements et Services Médico-Sociaux pour les adultes ;
- L'aff **Je coche si je le souhaite les cases des pages 17 et 18.**



La MDPH pourra me proposer des aides que je n'ai pas demandées

F Vie de votre aidant familial

Si vous souhaitez exprimer des besoins en tant qu'aidant familial



La personne qui m'aide à la maison peut indiquer ce qu'elle fait au quotidien pour moi, pages 19 et 20.



Elle signe la page 20

J'envoie ensuite mon dossier complet à la MDPH, au CLIC ou via le TELESERVICE.



MON DOSSIER MDPH



- Je me procure un dossier : à la MDPH, au CLIC ou sur internet (mdph72.fr).
- Je remplis l'imprimé de demande et je remets le certificat médical à mon médecin (réfèrent ou spécialiste) pour qu'il le complète.
- Je transmets mon dossier COMPLET à la MDPH, c'est-à-dire :

Le Formulaire

Le Certificat Médical

Le Justificatif d'identité

Le justificatif de domicile

Le Jugement de tutelle (si concerné(e))



JE PEUX AUSSI AJOUTER :

- Des devis : prothèses auditives, différents aménagements, autres appareillages...
- Tous les documents qui me semblent importants : bilans et compte rendus médicaux, jugement de divorce (si concerné(e))...



Je n'oublie pas de SIGNER MON DOSSIER (P.4) avant de le transmettre à la MDPH ou au CLIC.

Si j'envoie mon dossier via le TÉLÉSERVICE : cliquer « ENVOYÉ » VAUT SIGNATURE.