

## Situation des nappes souterraines au 10 Janvier 2017

**Absence totale de recharge des aquifères au cours de l'automne et  
de la première partie de l'hiver  
Situation persistante de « Basses -Eaux »**

La situation est moyenne à médiocre suivant les aquifères en Sarthe. Il convient de rester très attentif à l'évolution des précipitations efficaces durant les cinq mois qui viennent.

Après un printemps très arrosé ayant bien reconstitué les réserves en eau, le mois de juin 2016 fut encore très pluvieux, avant que ne débute une longue période sèche qui se prolonge encore aujourd'hui. De forts prélèvements d'irrigation et d'eau potable ont sérieusement entamé cet été ces apports aux nappes de 2016. Des baisses prononcées sont parfois constatées et le tarissement 2016 se prolonge encore au début janvier 2017.

L'inquiétude revient donc cette année avec une absence totale d'infiltration efficace sur la période fin 2016 début 2017

### **Pour les nappes libres à faible profondeur :**

La situation se dégrade fortement depuis le mois d'août 2016. Le tarissement est important ; on peut actuellement dépasser la quinquennale sèche.

L'état général des nappes libres (du Bajo-Bathonien, de l'Oxfordien, du Cénomaniens...) est en baisse très notable. Le Cénomaniens dans le secteur du Mans est très représentatif du département de la Sarthe avec des niveaux qui étaient encore au-dessus des moyennes en septembre 2017 et qui se retrouvent nettement en dessous aujourd'hui avec une baisse qui est continue depuis 6 mois.

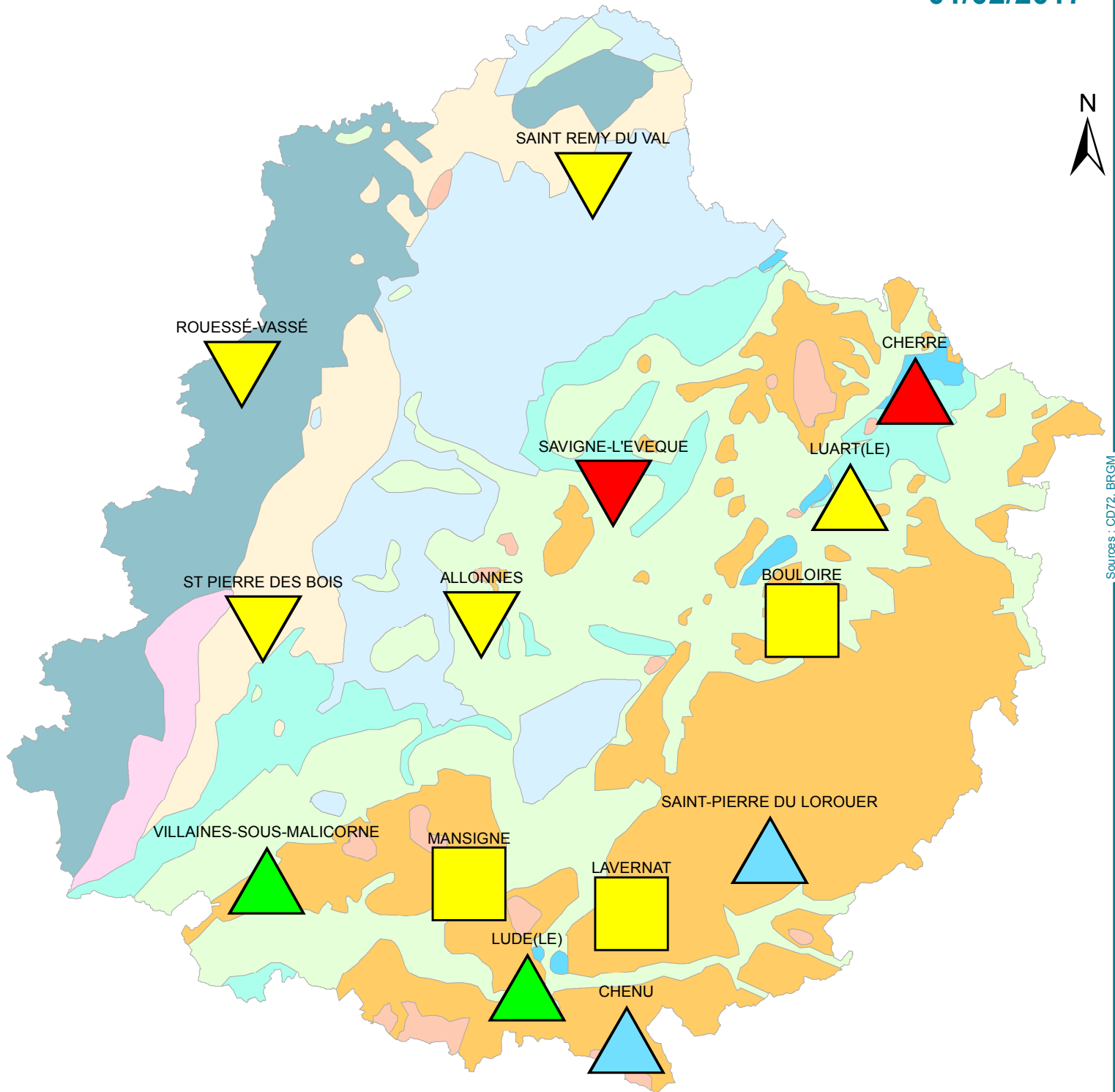
**Pour les nappes captives (isolées sous une couche étanche) ou semi-captives (nappe de second niveau avec un aquifère au dessus qui l'alimente par drainage) :**

Ces nappes profondes ont des situations encore variables mais le niveau de sollicitation 2016 a été assez fort dans certains secteurs. Comme habituellement dès l'arrêt de la période d'irrigation, ces aquifères se rééquilibrent naturellement. Il faut actuellement noter que du fait que les parties libres sont en déficit, ce rééquilibrage ne sera que partiel cette année tant qu'il n'y aura pas d'amorce de recharge.

Le déficit de précipitations en fin d'année 2016 est donc évidemment très préjudiciable à la recharge des aquifères.




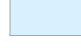

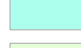

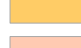
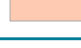
# Localisation et état des nappes en Sarthe

01/02/2017






Sources : GD72, BRGM






## Géologie de Sarthe

-  Primaire et Antécambrien
-  Lias
-  Bajo-Bathonien
-  Oxfordien inférieur
-  Oxfordien moyen
-  Cénomaniens inférieur
-  Cénomaniens moyen et supérieur
-  Turonien
-  Eocène

## Evolution récente

-  En hausse
-  Stable
-  En baisse

## Niveau des nappes

-  Très supérieur à la normale
-  Supérieur à la normale
-  Niveau normal
-  Inférieur à la normale
-  Très inférieur à la normale

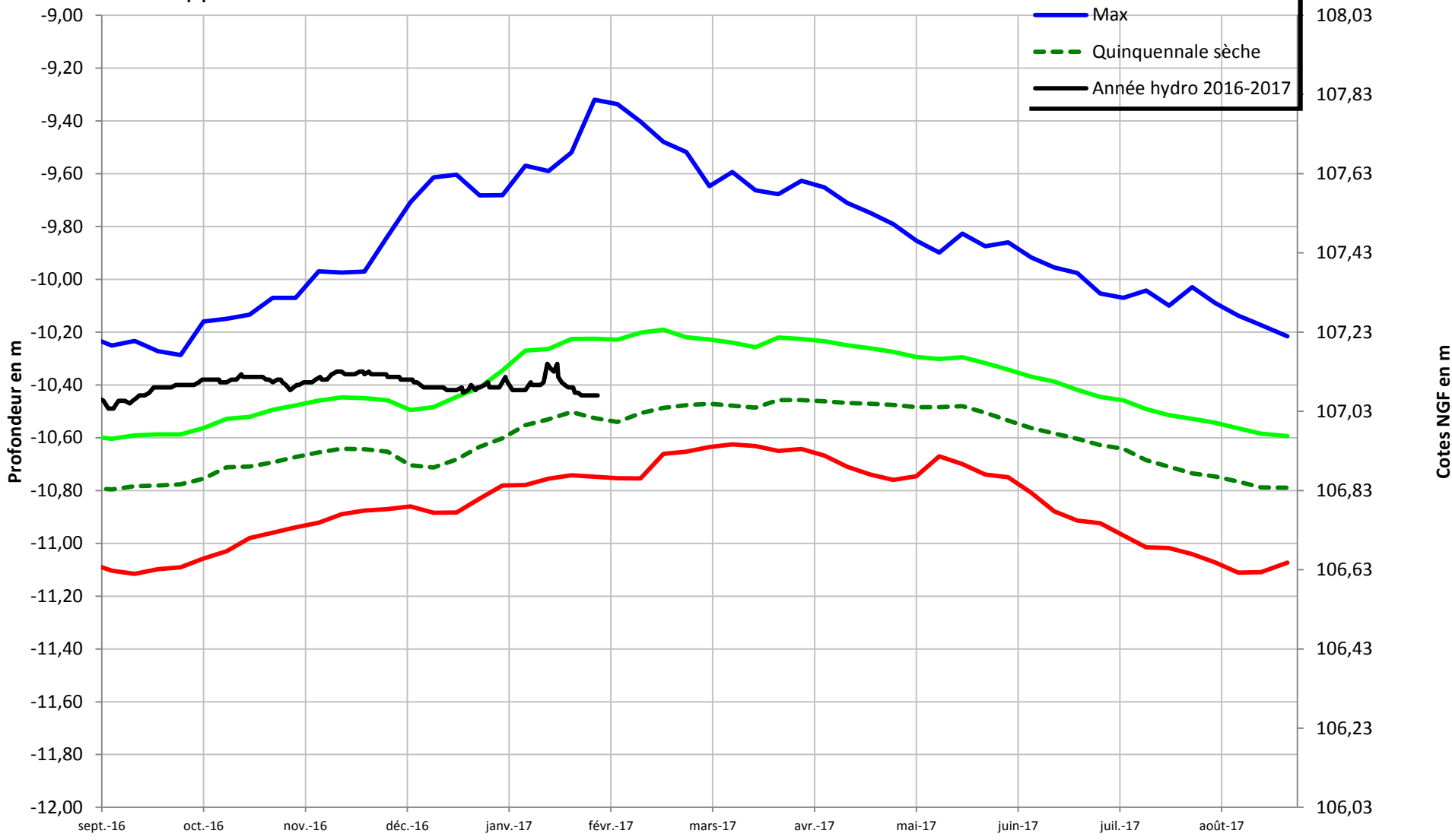


0 15 30 Kilometres

**SAINT-REMY-DU-VAL - PENVERT**  
**02873X0005**

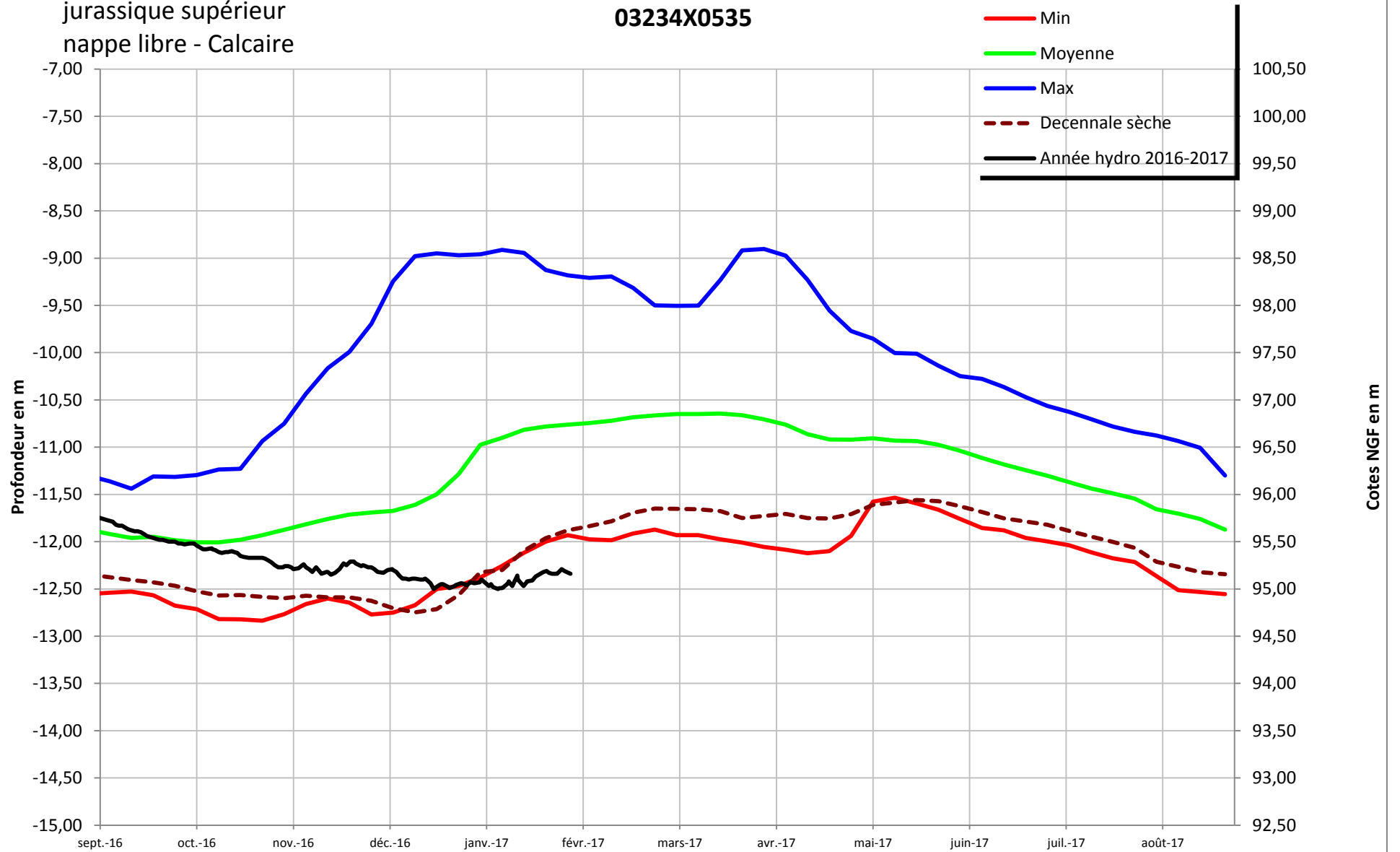
Bajo Bathonien  
calcaire nappe libre

- Min
- Moyenne
- Max
- Quinquennale sèche
- Année hydro 2016-2017



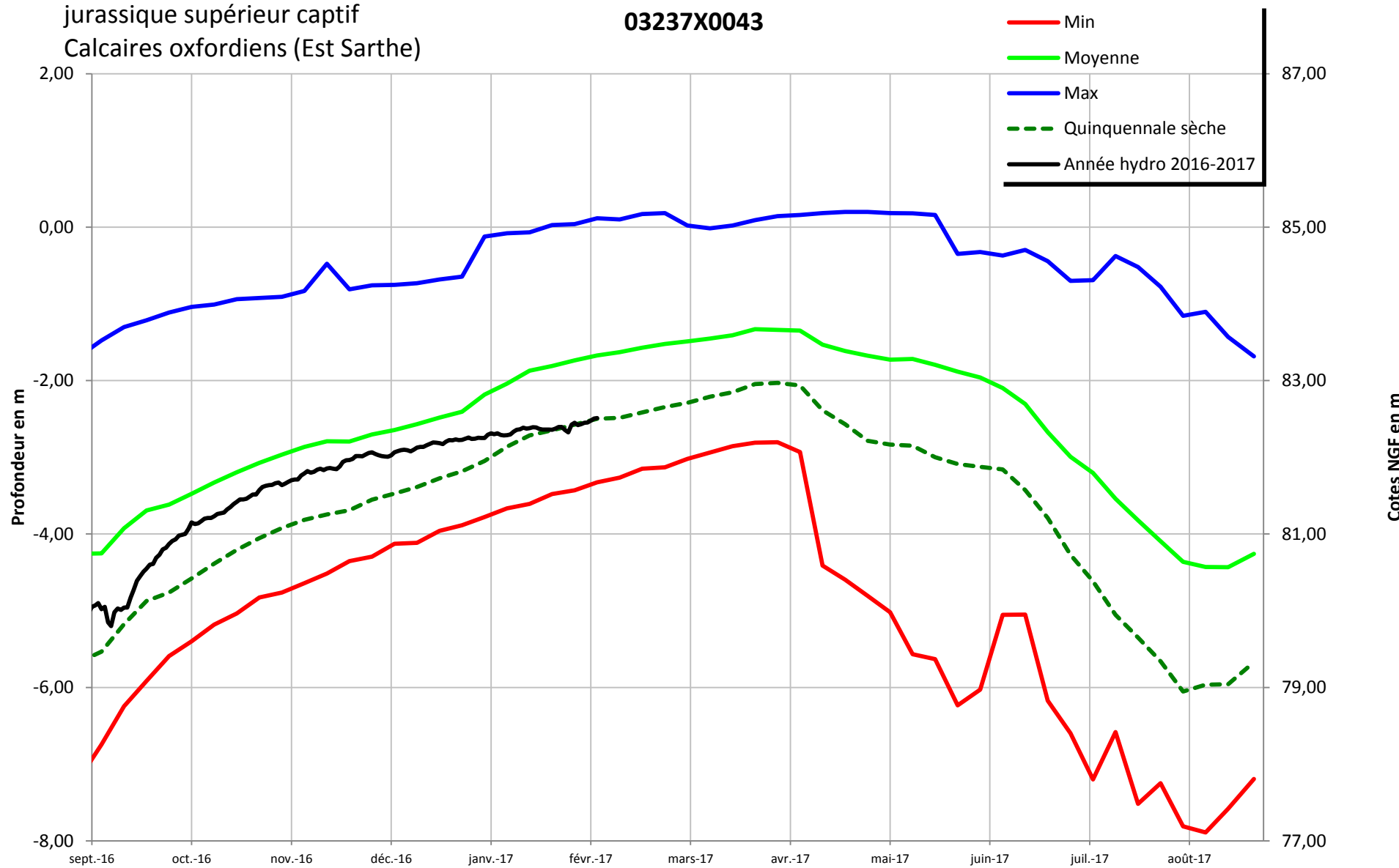
CHERRE - ZA VALMER  
03234X0535

jurassique supérieur  
nappe libre - Calcaire



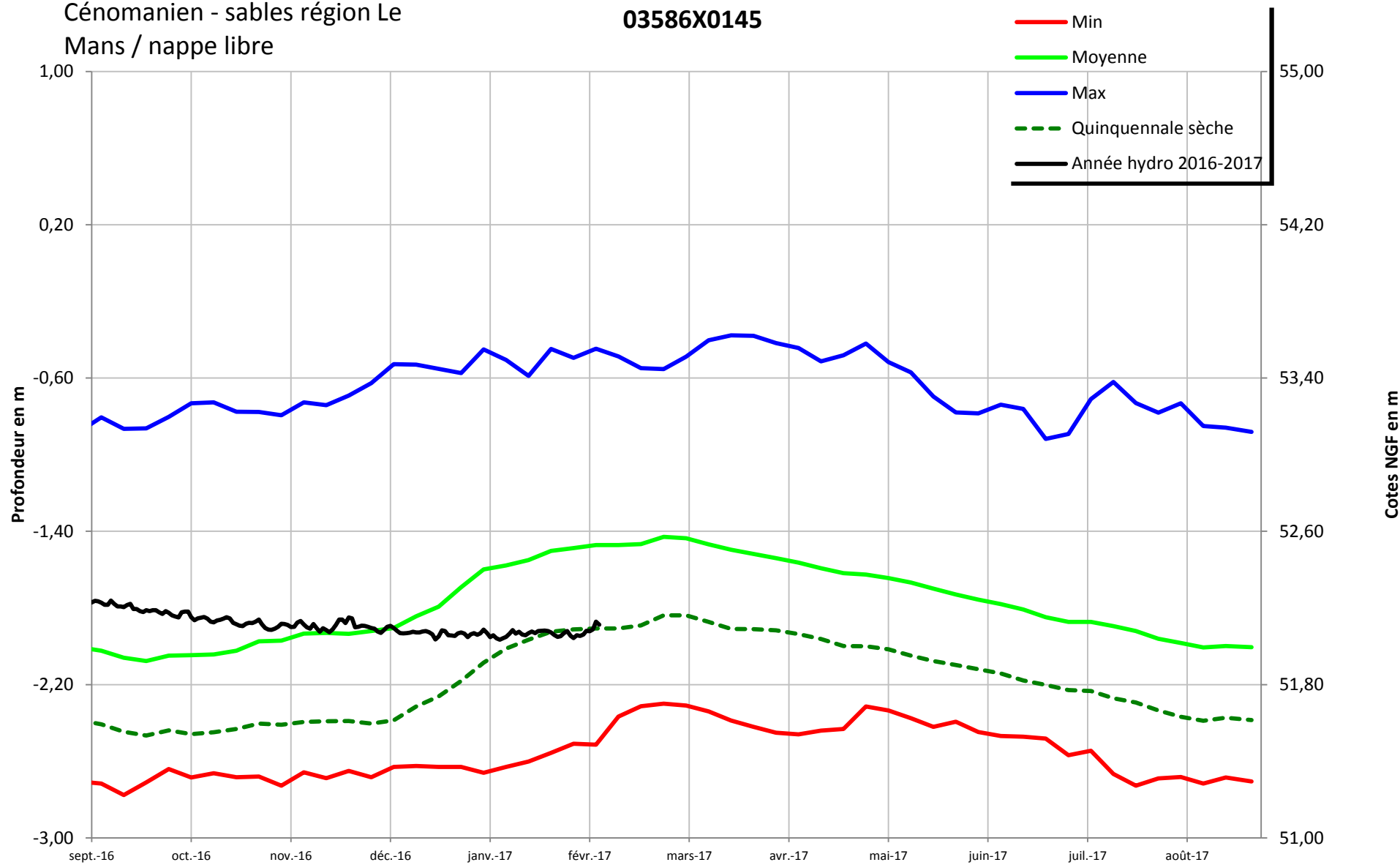
**DUNEAU - LE GRAND COUDRAY**  
**03237X0043**

jurassique supérieur captif  
Calcaires oxfordiens (Est Sarthe)



**ALLONNES - LA HARDANGERE**  
**03586X0145**

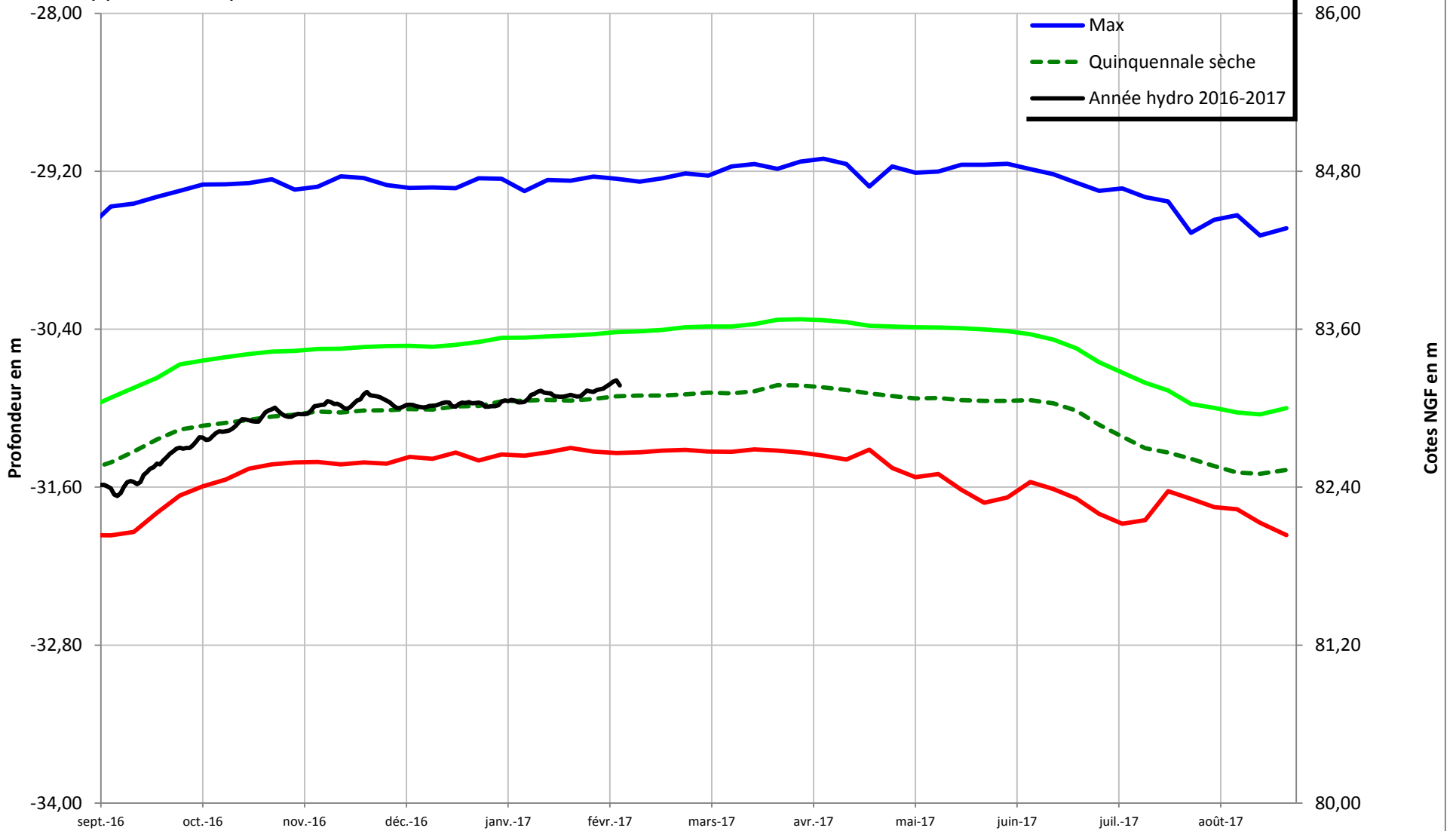
Cénomaniens - sables région Le Mans / nappe libre



Cénomanien - sables et grès  
nappe semi-captive

**BOULOIRE - LA CONTERIE**  
**03593X0055**

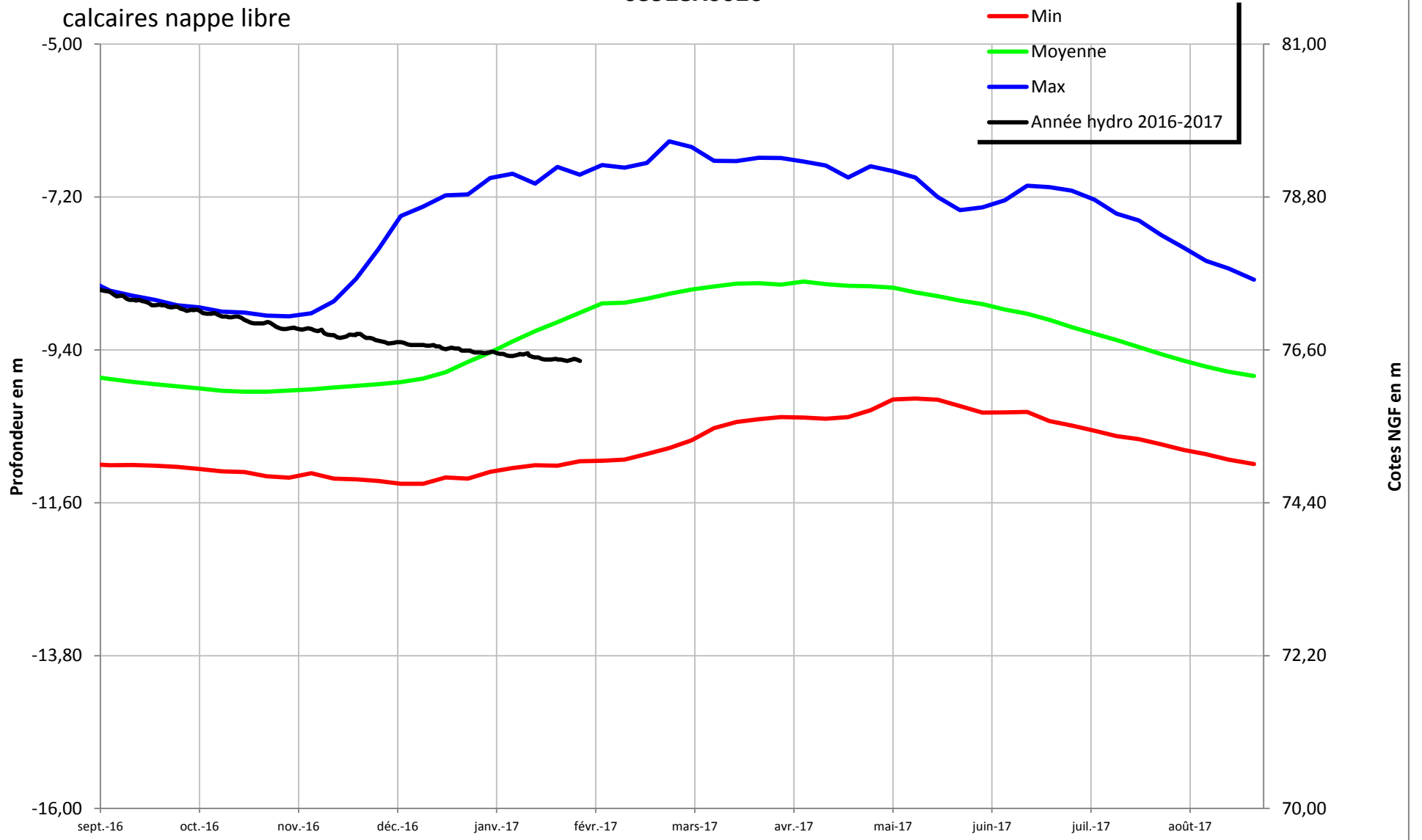
- Min
- Moyenne
- Max
- Quinquennale sèche
- Année hydro 2016-2017





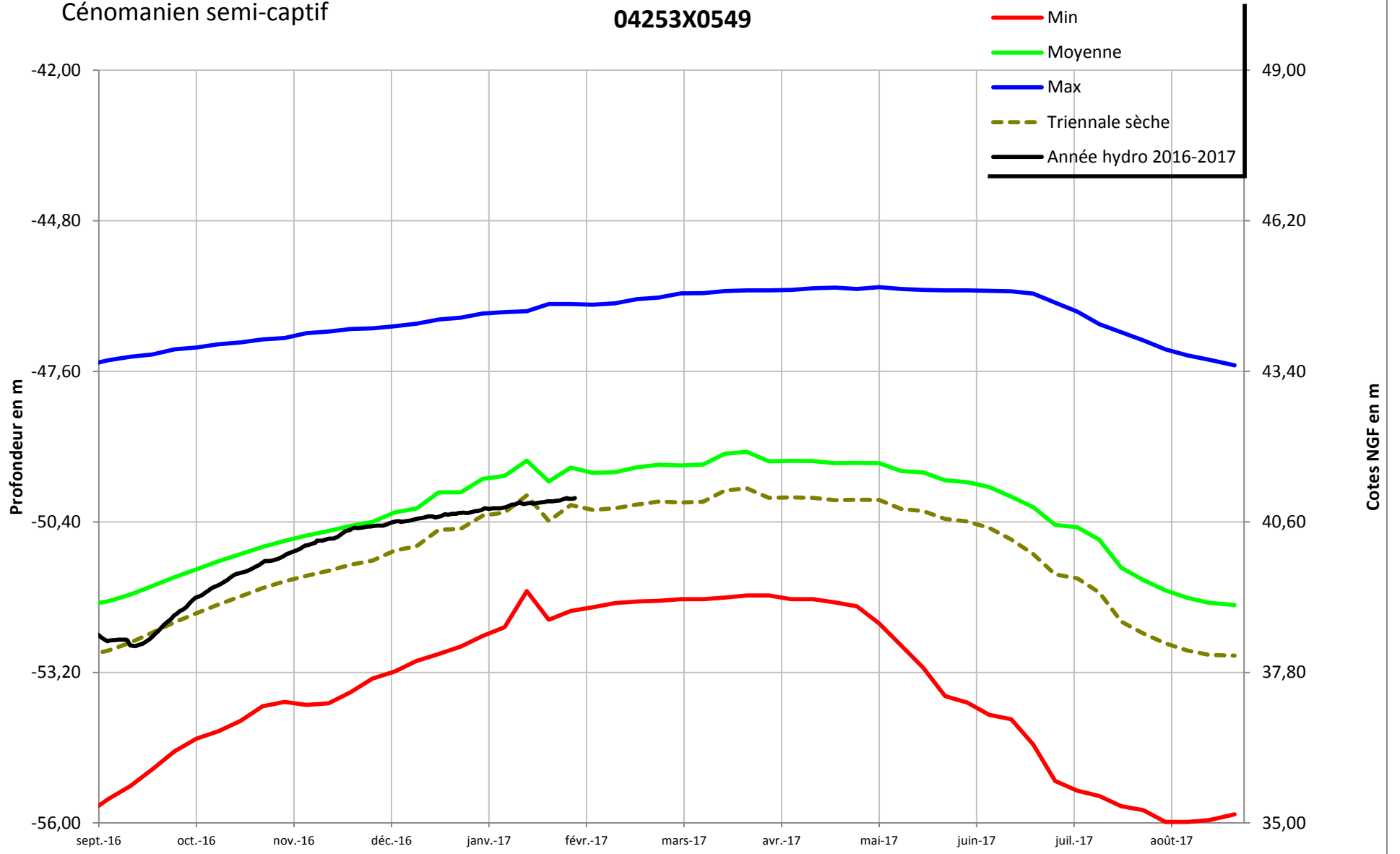
LIGRON - LE BUISSON  
03928X0026

Tertiaire  
calcaires nappe libre



Cénomanien semi-captif

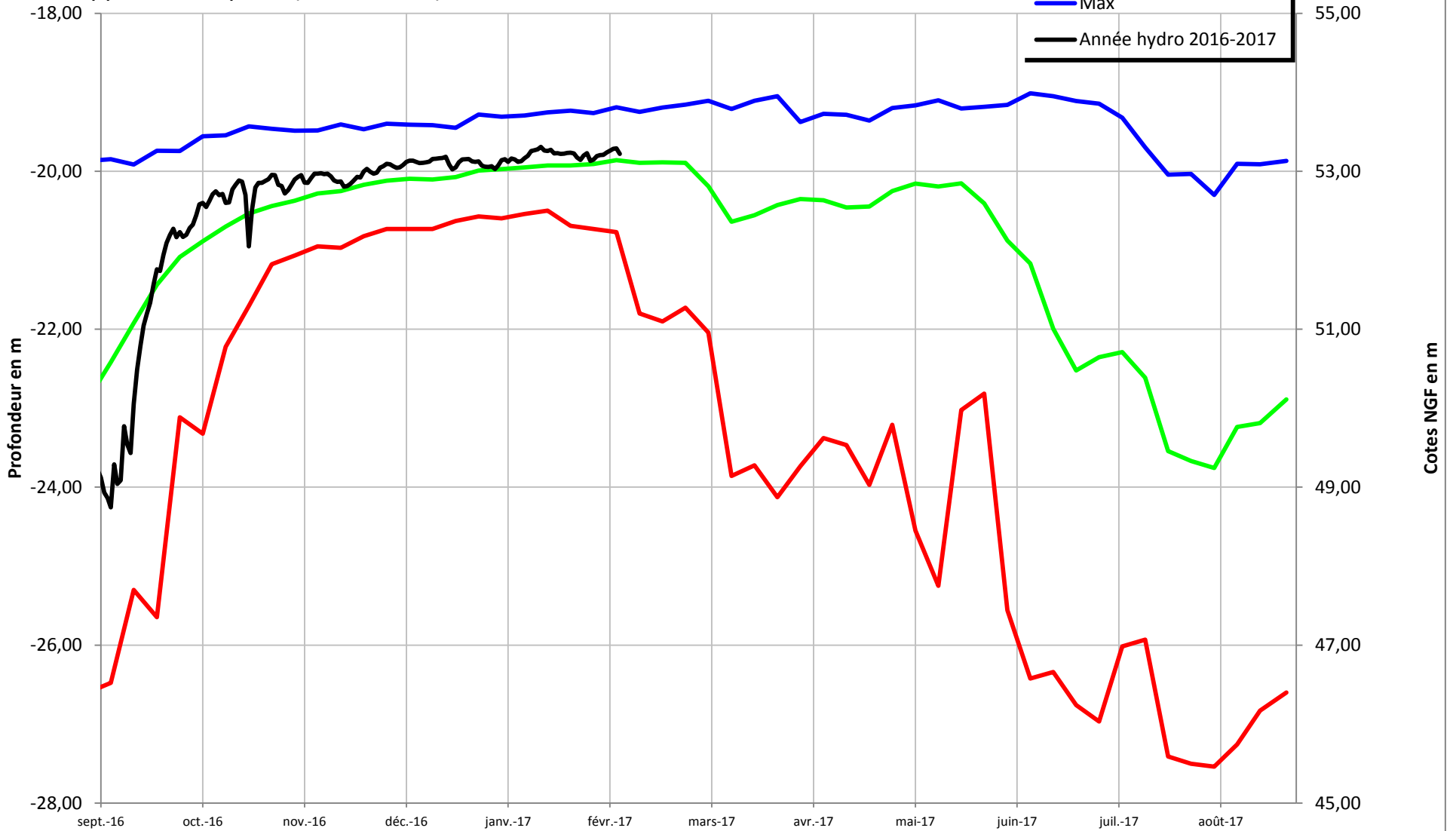
**LUDE(LE) - BOIS DE NEUILLAY**  
**04253X0549**



Cénomaniens - sables et grès  
nappe semi-captive ( Sud sarthe )

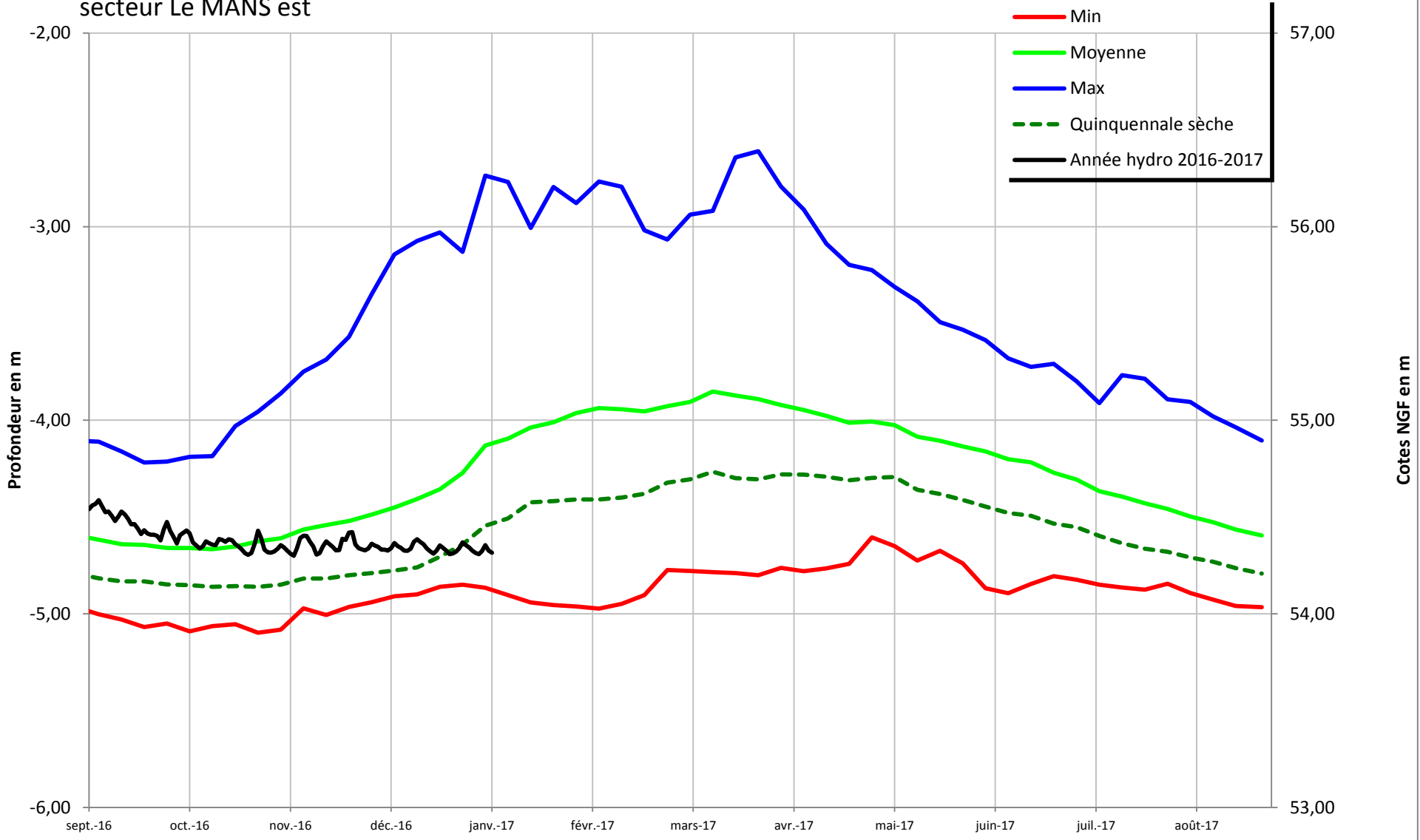
**CHENU - CIMETIERE**  
**04254X0061**

- Min
- Moyenne
- Max
- Année hydro 2016-2017



# SAVIGNE-L'EVEQUE - TERRAIN DE SPORT 03228X0048

Cénomanien - nappe libre  
secteur Le MANS est



**Evolution du niveau nappe du  
Cénomaniens depuis 3 ans**

**SAVIGNE-L'EVEQUE - Niveau statique  
de janvier 2014 à janvier 2017  
point de Piézométrie DPT.72**

