

SITUATION DES NAPPES SOUTERRAINES au 10 Août 2017

PÉRIODE ESTIVALE ALTERNANT CANICULE, FRAICHEUR ET AVERSES

Situation variable des nappes souterraines avec une forte tendance sous les moyennes, et localement jusqu'à des cas de sécheresse décennale voire vicennale.

APRES UN IMPORTANT DÉFICIT DE RECHARGE HIVERNAL ET DES ÉPISODES DE CANICULE PRÉCOCES CET ÉTÉ, LA PÉRIODE DE GRANDE CHALEUR S'ESTOMPE EN AOÛT. DES ÉPISODES PLUVIEUX MODÉRÉS SE SUCCÈDENT DEPUIS LE MOIS DE MAI CE QUI PERMET À L'AGRICULTURE DE BÉNÉFICIER D'UN APPORT D'EAUX MÉTÉORIQUES INTÉRESSANT.

LE DÉFICIT MARQUÉ SUR LES NAPPES LIBRES ACCOMPAGNE UNE SITUATION HYDRIQUE PRÉOCCUPANTE SUR NOMBRE DE COURS D'EAU SARTHOIS. DES RESTRICTIONS D'USAGE SONT PRÉCOCES ET TRÈS NOMBREUSES CETTE ANNÉE. L'OUEST ET LE NORD-OUEST DU DÉPARTEMENT SONT LES PLUS TOUCHÉS – CECI EST À METTRE EN RAPPORT AVEC LES MOINDRES RÉSERVES EN EAU SOUTERRAINES DE CES SECTEURS.

- Pour LES NAPPES LIBRES à faible profondeur, la situation est généralement médiocre ; très largement sous les moyennes de saison. Le tarissement est important ; au-delà de la triennale sèche au Mans. On atteint parfois pour le Cénomaniens à l'Est du Mans ou le Turonien au Lude, la vicennale sèche*. La nappe du Bajo-Bathonien à Conlie se situe en -deçà de la décennale sèche.

(*sécheresse de période de retour 20 ans).

L'état général des nappes libres (du Primaire, du Bajo-Bathonien, de l'Oxfordien, du Cénomaniens ...) reste donc bas à très bas pour la saison. Le piézomètre de Rouessé-Vassé en bordure Ouest du Département ou celui de Conlie à l'Ouest du Mans ou encore de Savigné-l'Évêque proche du Mans sont très représentatifs pour la Sarthe avec des niveaux qui fluctuent entre la triennale sèche et le minimum connu ; l'impact sur les nappes des pluies de 2017 se montre très faible voire nul même depuis Mai.

- POUR LES NAPPES CAPTIVES (isolées sous une couche étanche) OU SEMI-CAPTIVES (nappe de second niveau avec un aquifère au dessus qui l'alimente par drainance), **CES NAPPES PROFONDES ont des situations moins variables mais quasiment toujours à des niveaux plus bas que les moyennes enregistrées depuis 20 à 25 ans.** Un secteur reste préservé cette année : le Sud du Département (Le Lude / Chenu / Forêt de Bercé pour la partie nappe du Cénomaniens). **Le niveau de sollicitation a souvent été assez fort au printemps mais des pluies modérées et assez régulières depuis le mois de Mai ont permis ensuite un recours modéré aux pompes d'irrigation par nappe profonde.** (Exemple : à Duneau & Le Luart à l'Est du Département).

Souvent pour ces nappes captives, le niveau actuel est autour de la période sèche de retour 5 ans.

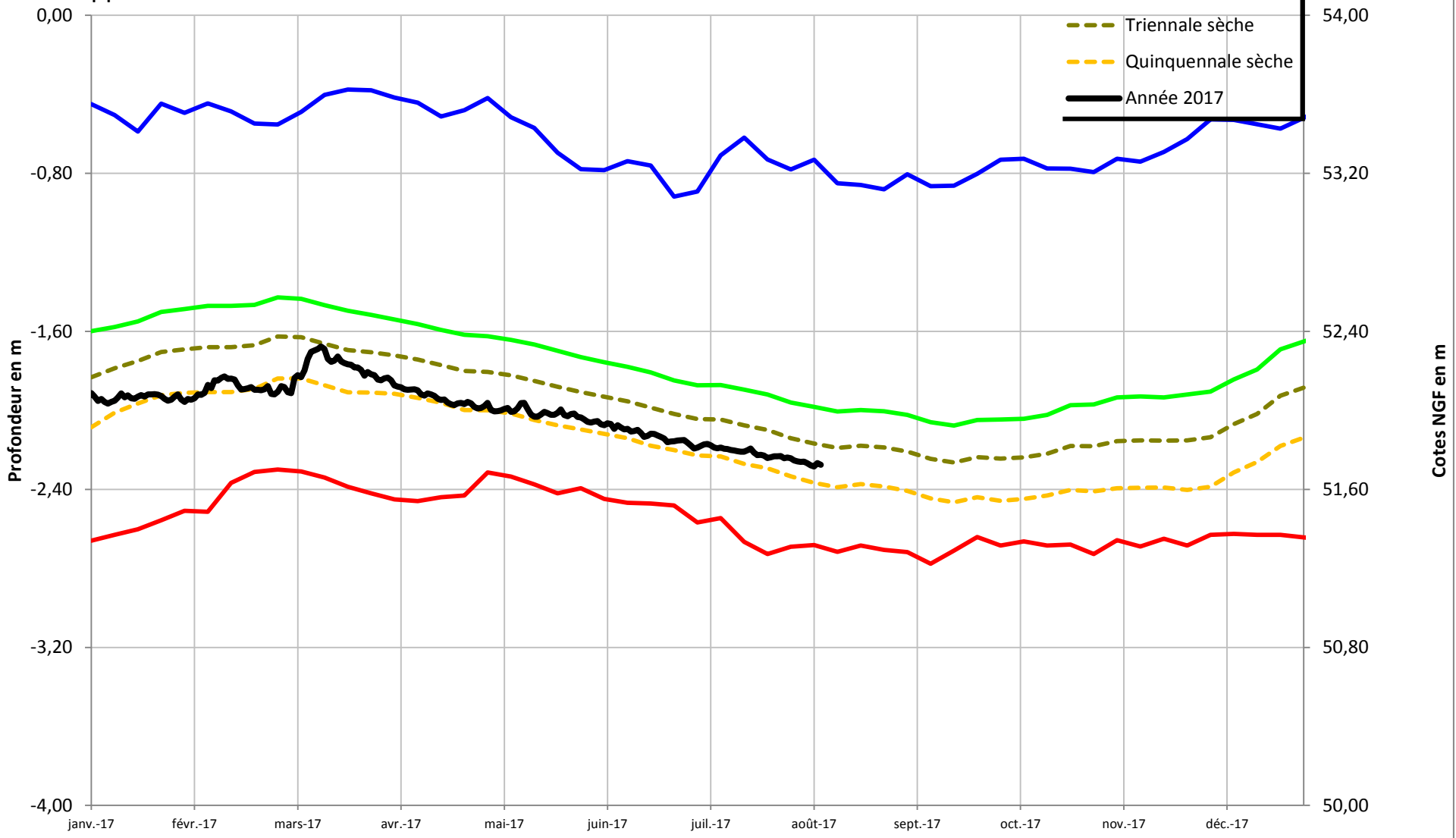
La sécheresse hivernale a donc un impact très important sur les réserves en eau souterraine. La géologie variée du Département induit des situations différentes entre le Nord-Ouest et le Sud-Est de la Sarthe. Les cours d'eau souffrent du tarissement des aquifères de surface, tandis que les réserves présentes dans les nappes profondes permettent une utilisation raisonnable de l'eau y compris en irrigation.

LA SITUATION EST SOUS LA MOYENNE À MÉDIOCRE SUIVANT LES AQUIFÈRES EN SARTHE. DES RESTRICTIONS D'USAGES SONT NÉCESSAIRES POUR PRÉSERVER LES MILIEUX NATURELS.
--

Cénomanien Est du Mans
nappe libre

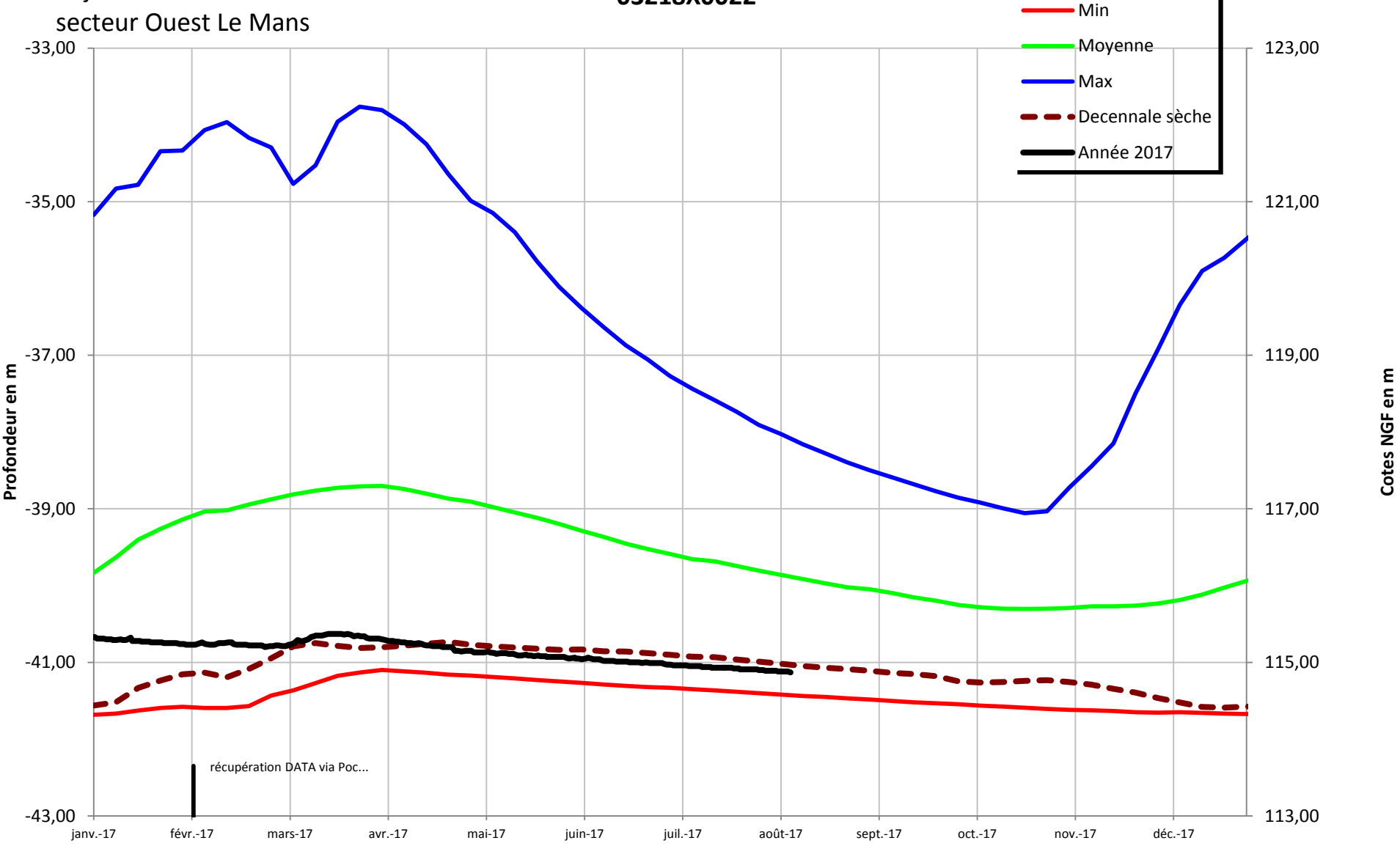
ALLONNES - LA HARDANGERE
03586X0145

- Min
- Moyenne
- Max
- Triennale sèche
- Quinquennale sèche
- Année 2017



CONLIE - LE CAMP DES BRETONS
03218X0022

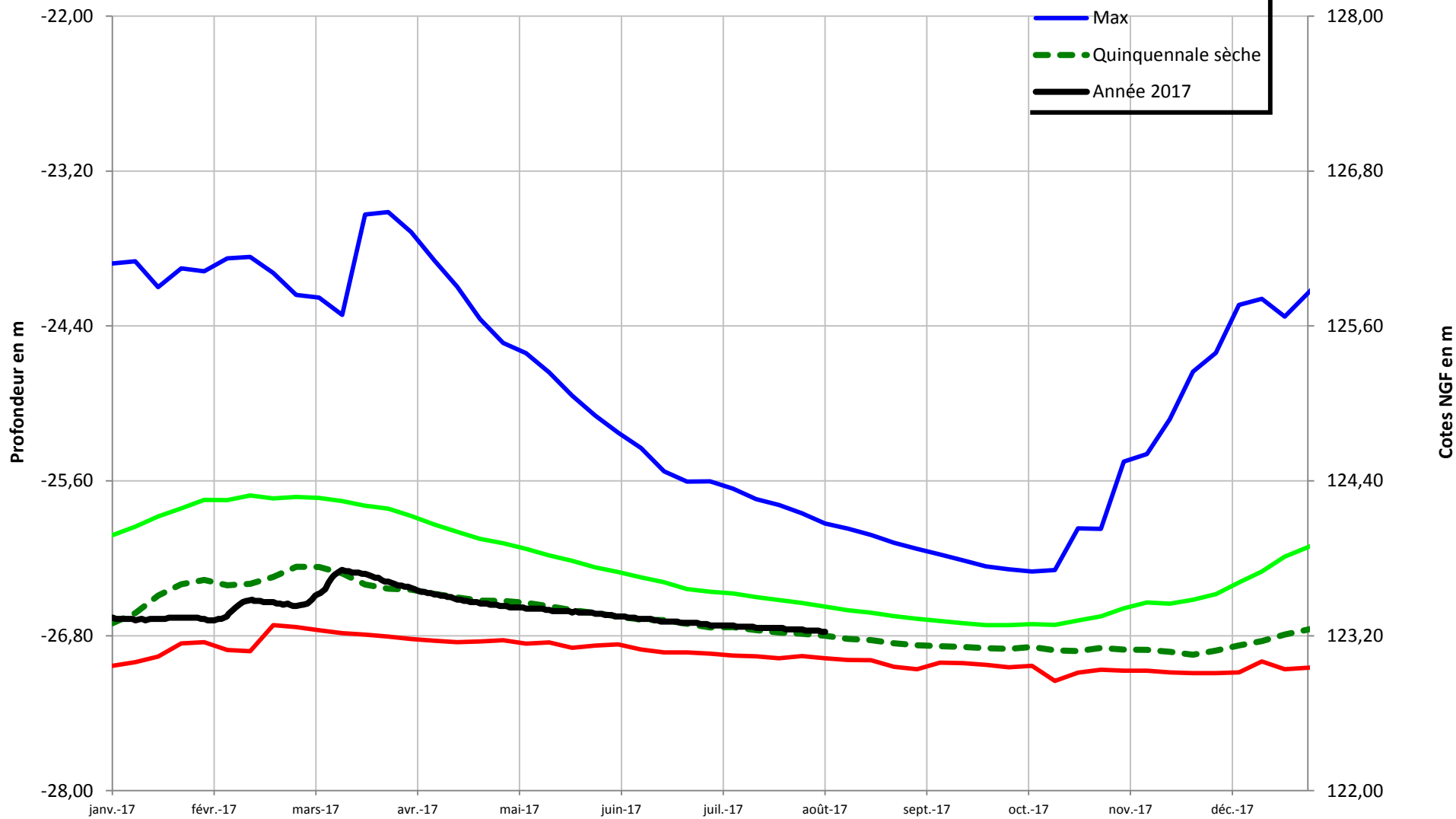
Bajo Bathonien
secteur Ouest Le Mans



ROUESSE-VASSE - LA TOUCHE
03213X0011

Socle - nappe libre - Ouest Sarthe
Aquifère du Paléozoïque

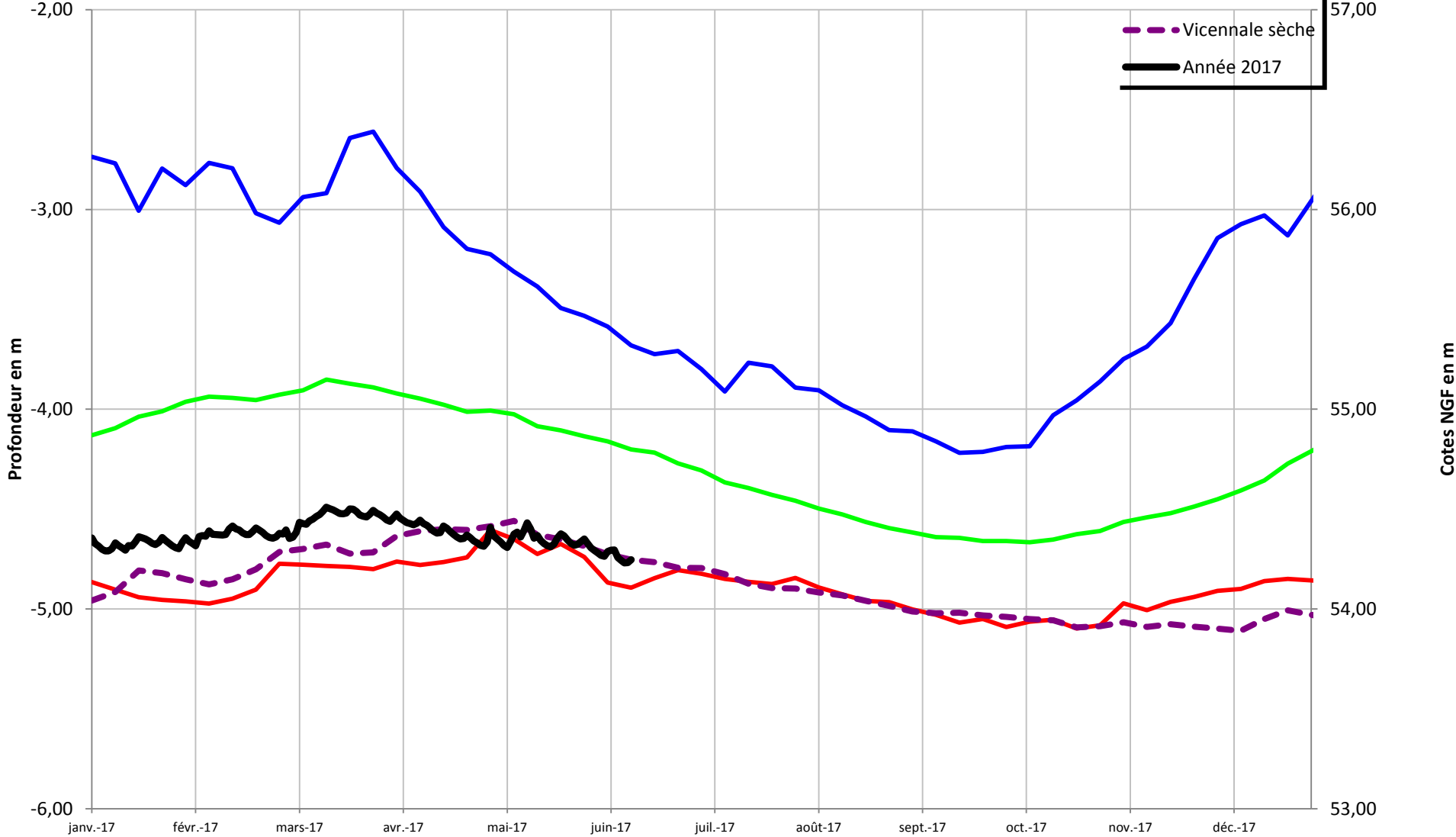
- Min
- Moyenne
- Max
- Quinquennale sèche
- Année 2017



Cénomanien - nappe libre
secteur Est du Mans

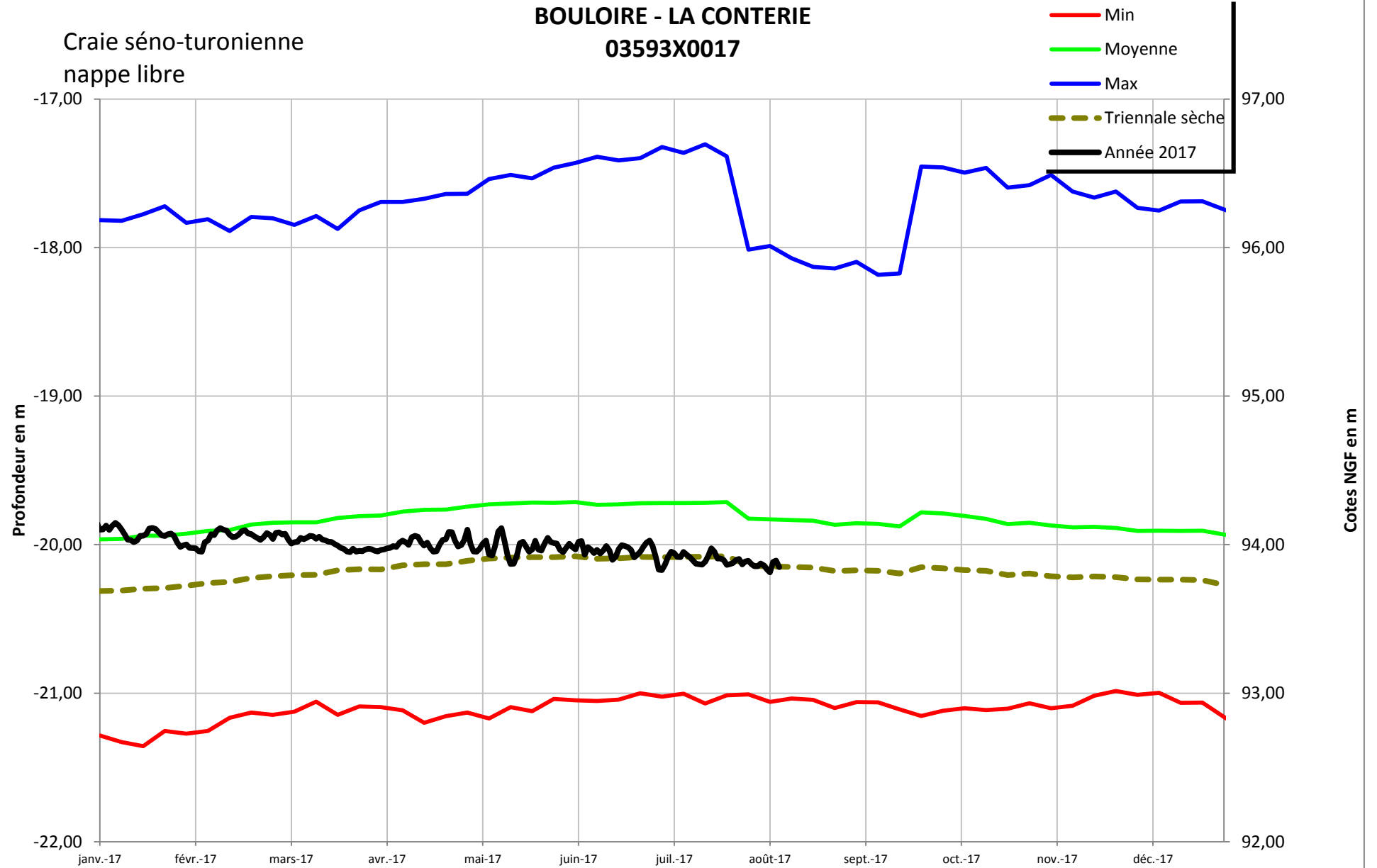
SAVIGNE-L'EVEQUE - TERRAIN DE SPORT 03228X0048

- Min
- Moyenne
- Max
- Vicennale sèche
- Année 2017



Craie séno-turonienne
nappe libre

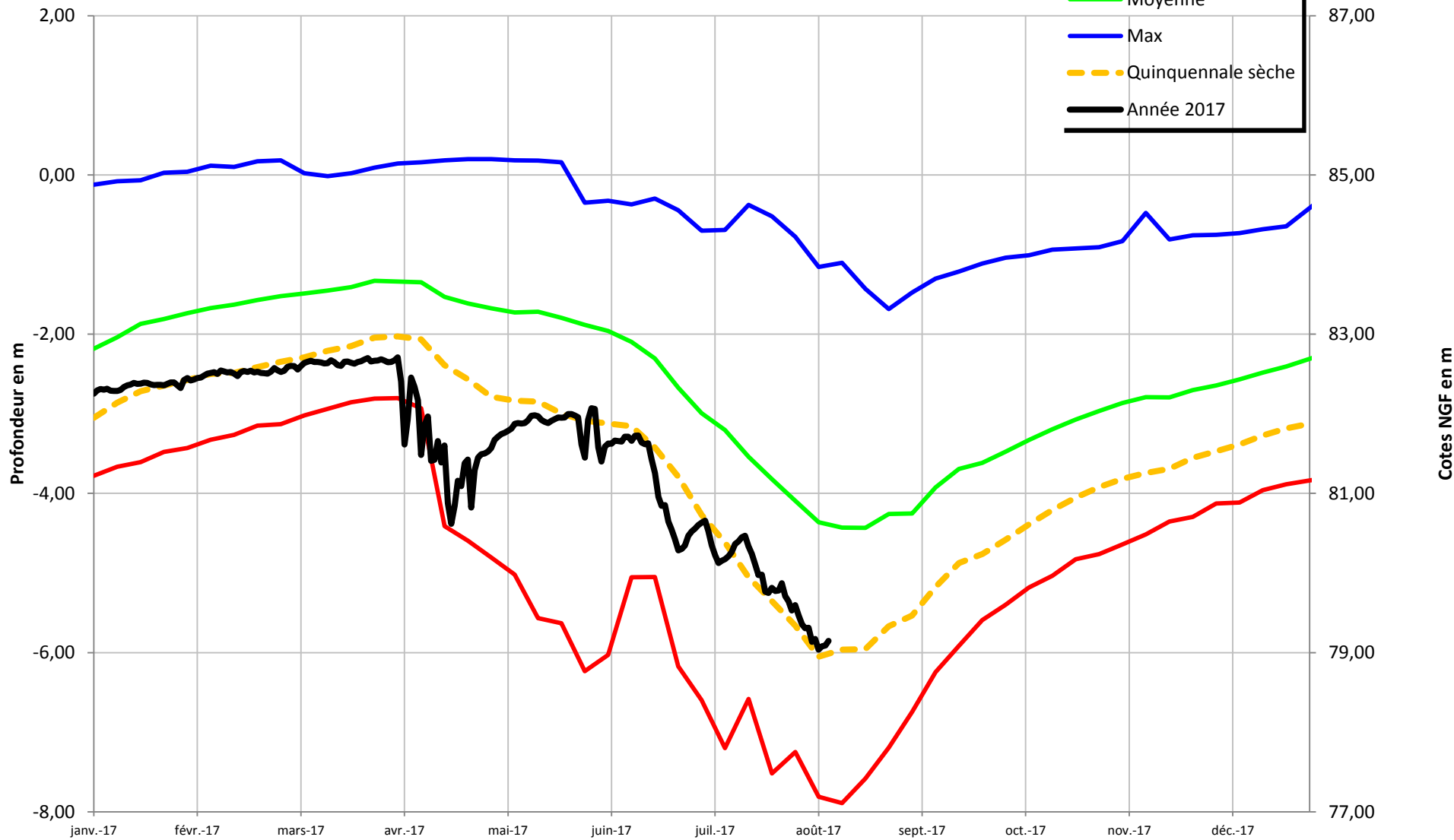
BOULOIRE - LA CONTERIE
03593X0017



DUNEAU - LE GRAND COUDRAY
03237X0043

jurassique supérieur - captif
Secteur "val d'Huisne"

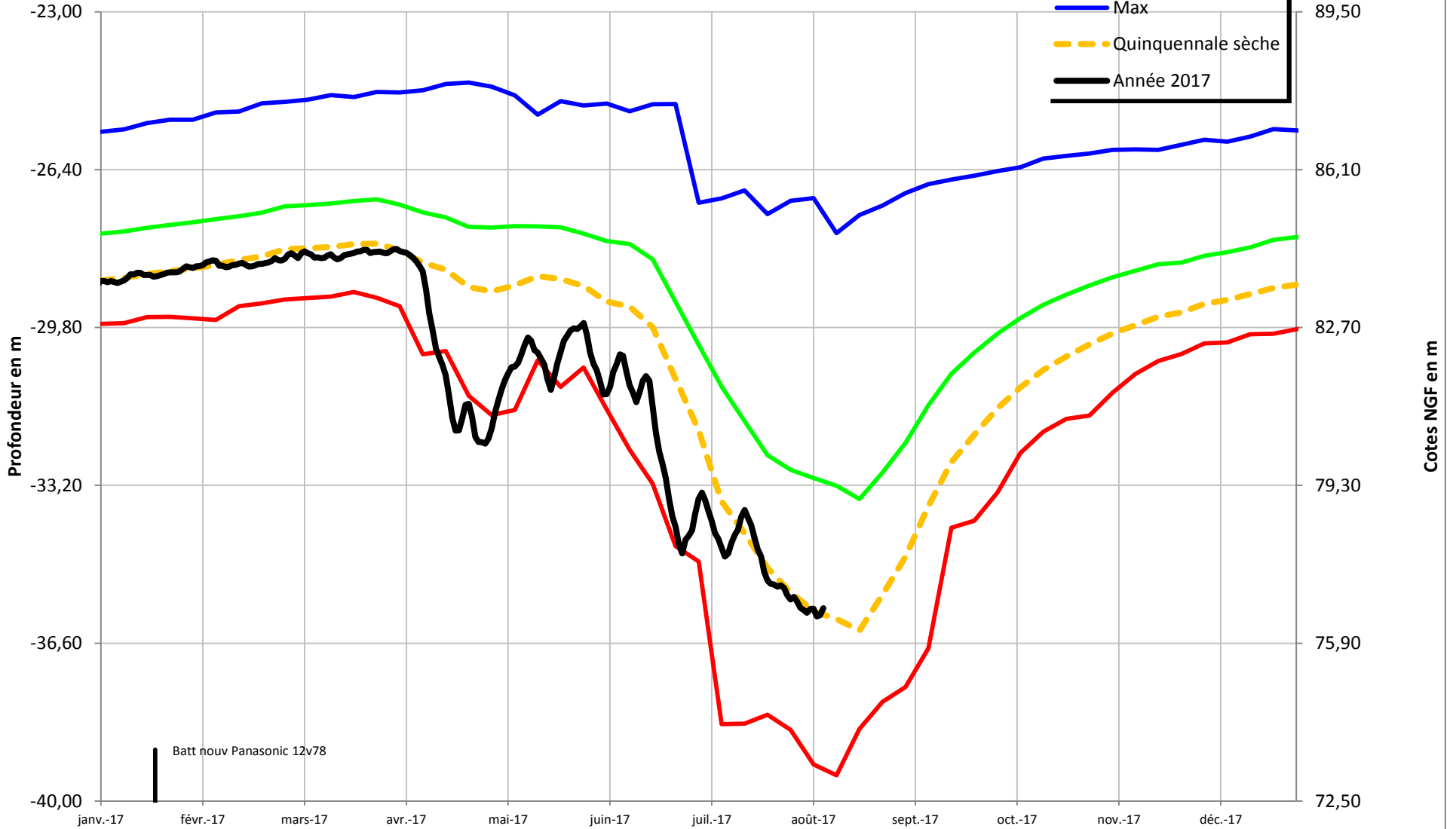
- Min
- Moyenne
- Max
- Quinquennale sèche
- Année 2017



jurassique supérieur - Captif
Est du Département Sarthe

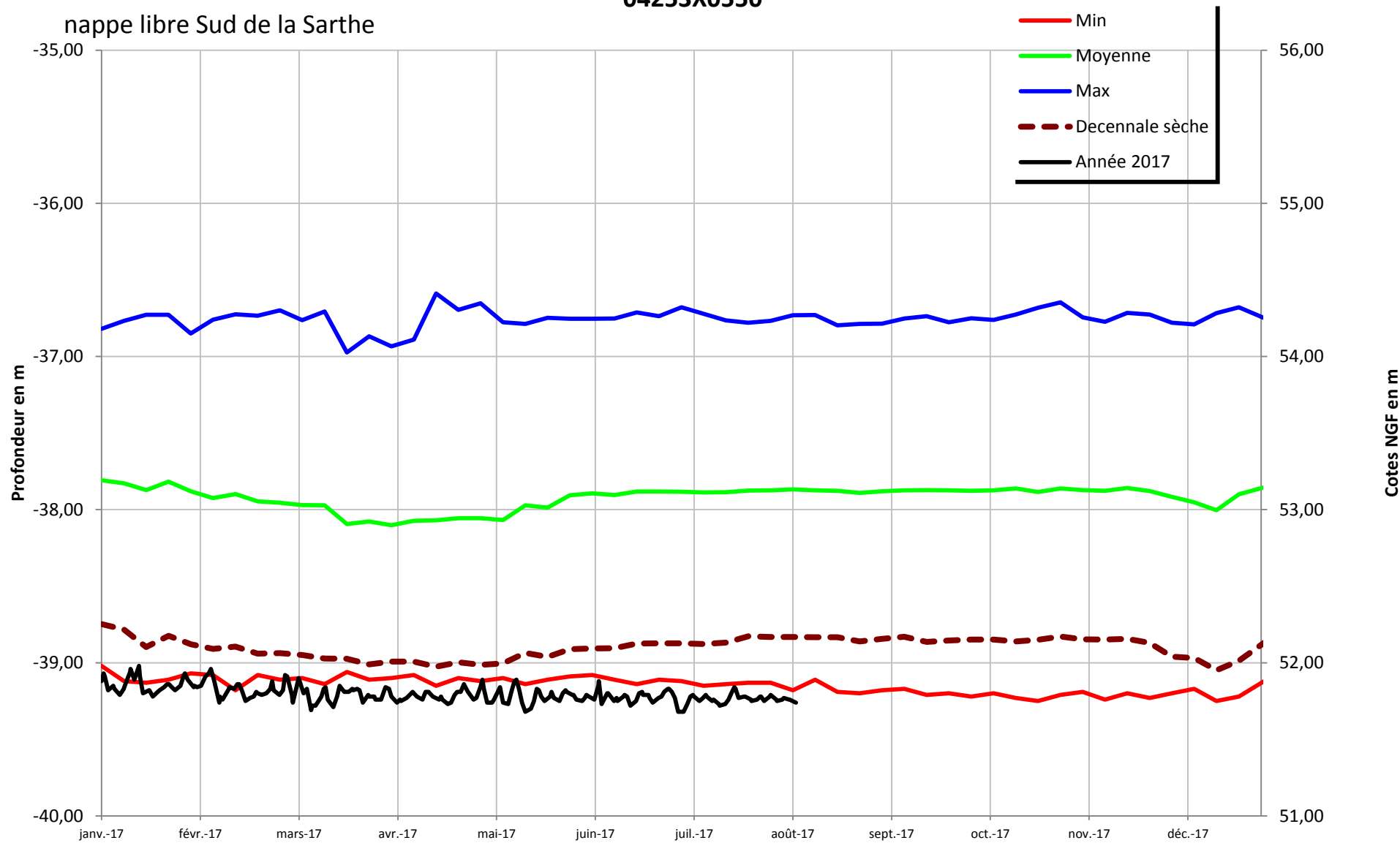
LUART(LE) - LA CROIX DU PIN 03237X0021

- Min
- Moyenne
- Max
- Quinquennale sèche
- Année 2017



LUDE(LE) - BOIS DE NEUILLAY
04253X0550

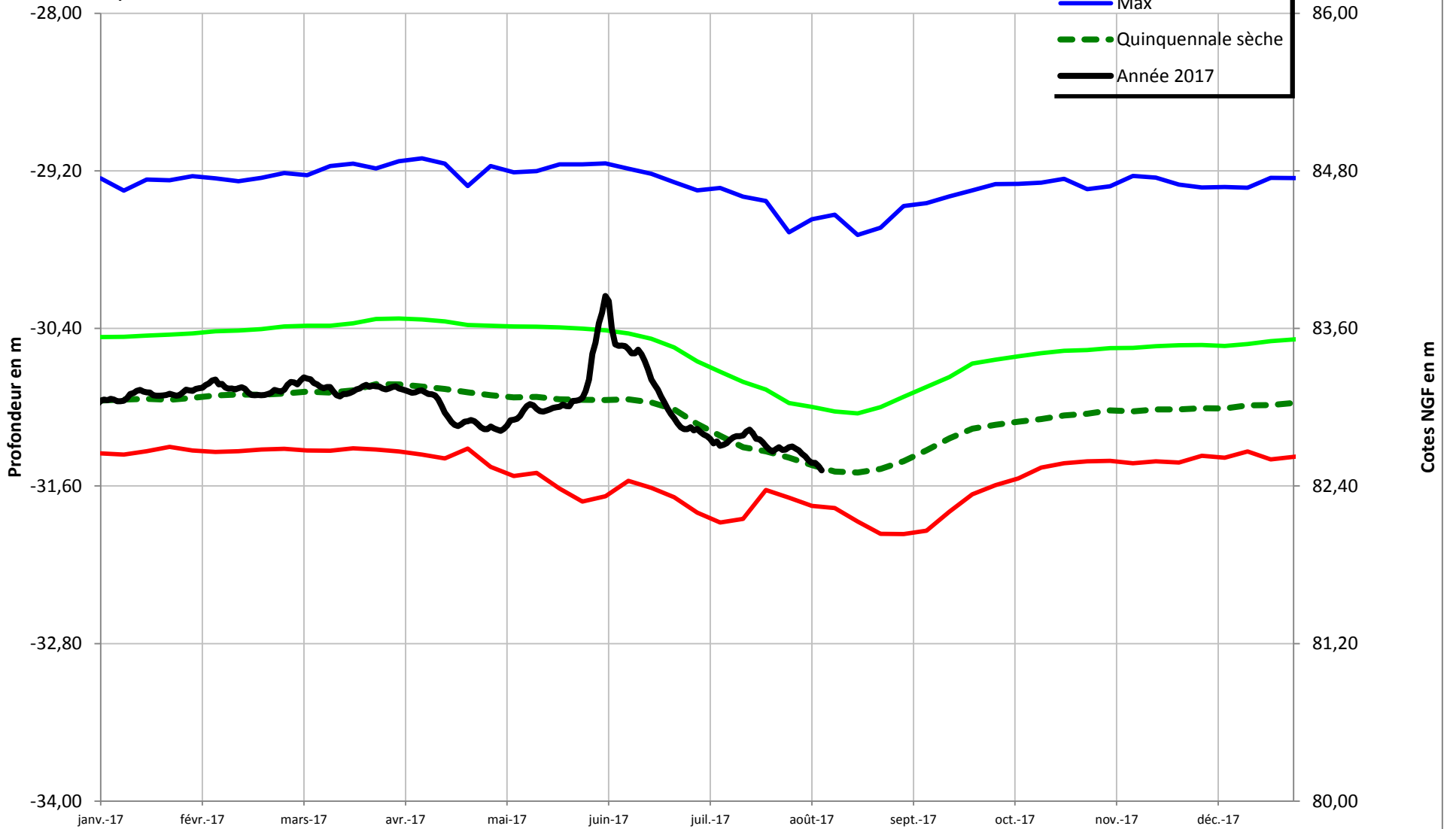
Craie du Turonien
nappe libre Sud de la Sarthe



Cénomanien semi-captif
Est dpt de la Sarthe

BOULOIRE - LA CONTERIE
03593X0055

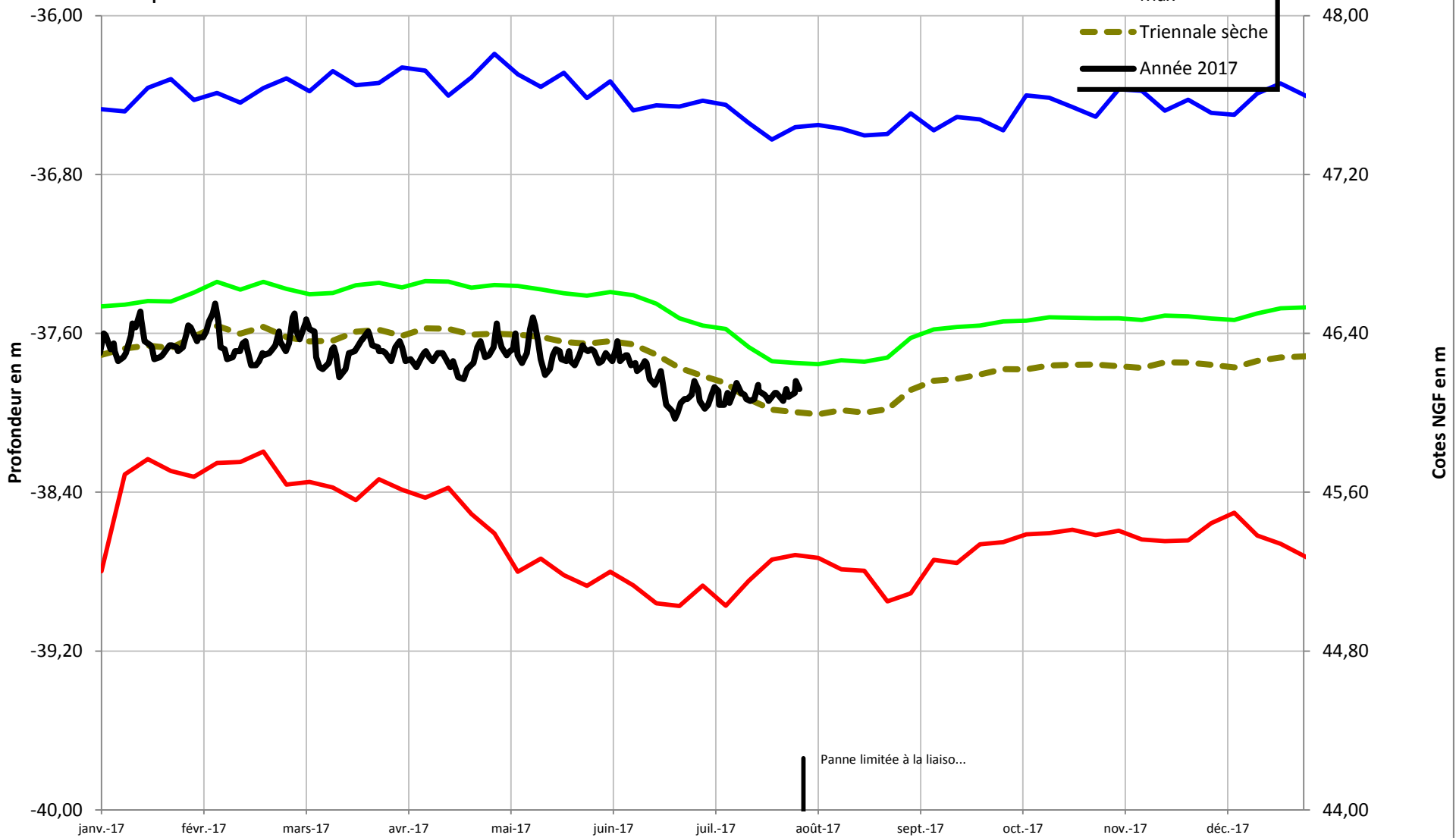
- Min
- Moyenne
- Max
- Quinquennale sèche
- Année 2017



Cénomanie
semi-captif

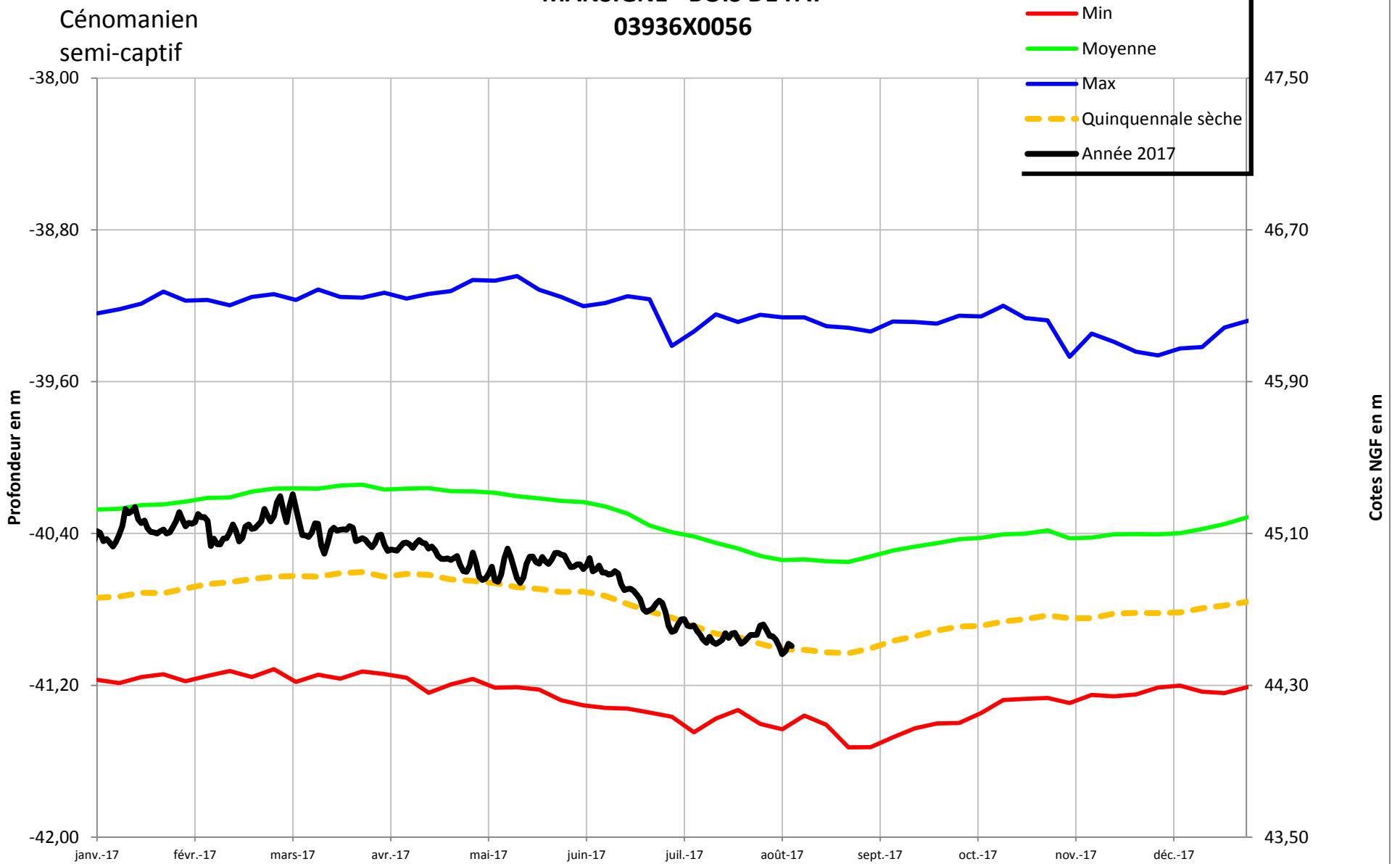
CERANS-FOULLETOURTE - LE GRAND LIVERNOIS
03932X0046

- Min
- Moyenne
- Max
- Triennale sèche
- Année 2017



MANSIGNE - BOIS DE FAY
03936X0056

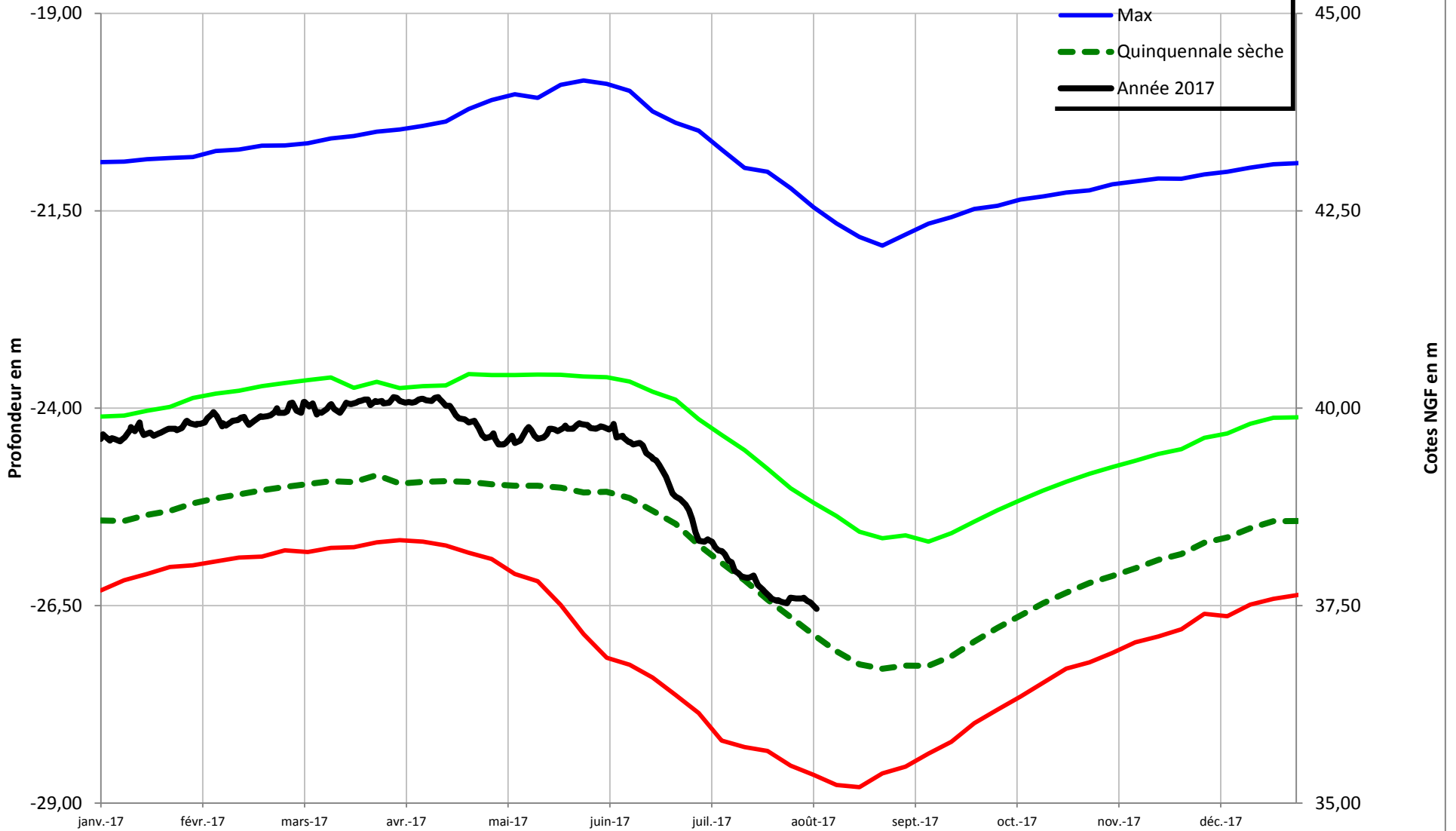
Cénomanien
semi-captif



Cénomaniens - fenêtre captif
30 km Sud Le Mans

COULONGE - LA CAVE 1
03937X0031

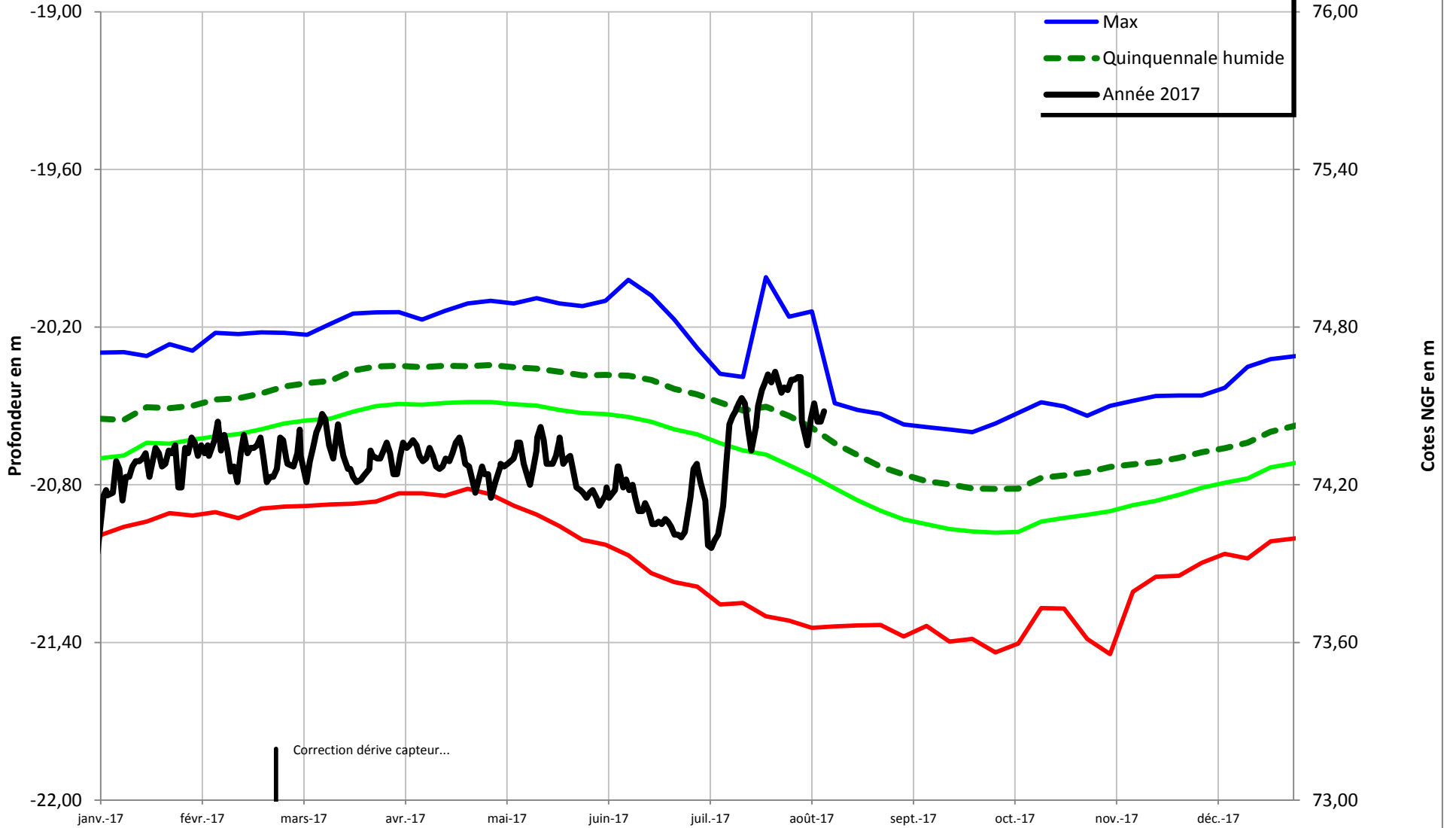
- Min
- Moyenne
- Max
- Quinquennale sèche
- Année 2017



SAINT-PIERRE-DU-LOROUEUR - LES VAUX DU PUIT
03946X0015

Cénomaniens semi-captif
Forêt de Bercé

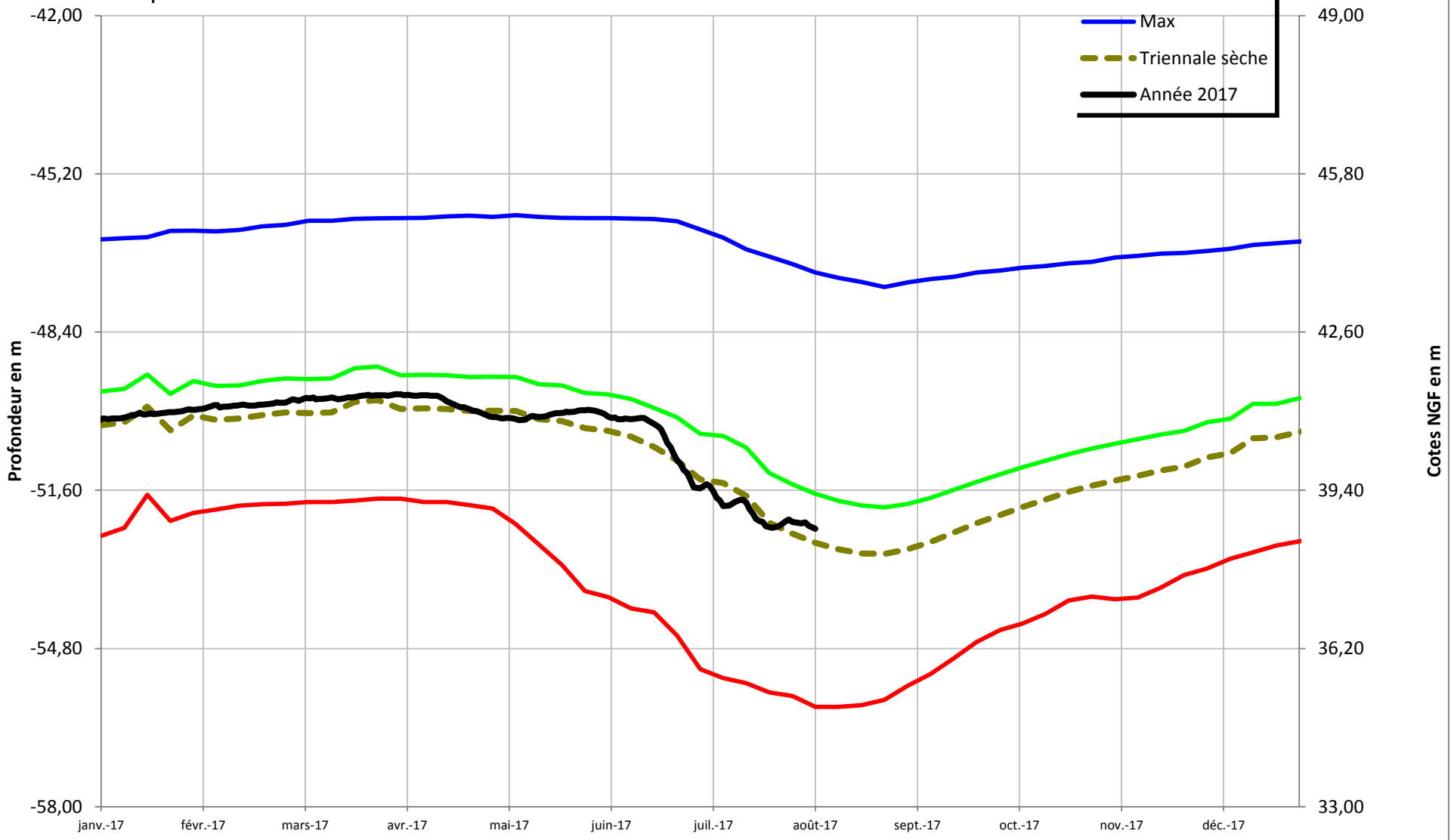
- Min
- Moyenne
- Max
- Quinquennale humide
- Année 2017



LUDE(LE) - BOIS DE NEUILLAY
04253X0549

Cénomaniens
Semi captif sous Turonien

- Min
- Moyenne
- Max
- Triennale sèche
- Année 2017



Cénomaniens semi-captif
Sud Sarthe

CHENU - CIMETIERE
04254X0061

