



Département de la Sarthe

SITUATION DES NAPPES SOUTERRAINES au 10 Mai 2019

RECHARGE 2018-2019 TROP MODÉRÉE ?

État variable des nappes souterraines sarthoises avec une tendance sous les moyennes à la stabilisation ou à la baisse en cette période de « hautes eaux ». Les niveaux piézométriques vont de « moyens » à « très déficitaires » suivant les profondeurs et les secteurs.

LE DÉBUT DE L'ANNÉE 2019 EST MARQUÉE PAR UNE RECHARGE MODESTE ET INÉGALE DES NAPPES AQUIFÈRES EN FIN DE PRINTEMPS.

UN DÉFICIT DE PRÉCIPITATIONS CONSTATÉ CERTAINS MOIS ENGENDRE UNE RECHARGE DES NAPPES TOUT JUSTE MOYENNE. CERTAINS SECTEURS MONTRENT TOUJOURS UN DÉFICIT ASSEZ IMPORTANT.

- POUR LES NAPPES LIBRES à faible profondeur, **la situation est généralement proche de la moyenne mais plutôt en dessous.** Pour le Cénomaniens dans la région du Mans qui constitue une des grandes zones de recharge de la nappe, le niveau a toujours évolué sous la moyenne depuis la fin de l'été 2018 sauf pour quelques jours en février et en Mars 2019 où il a tout juste atteint le niveau moyen.

Dans le Nord du Département les calcaires Bajo-Bathonien à Saint-Rémy du Val sont cette année aussi sous la moyenne au voisinage de la triennale sèche ; ce qui n'était pas arrivé depuis plusieurs années.

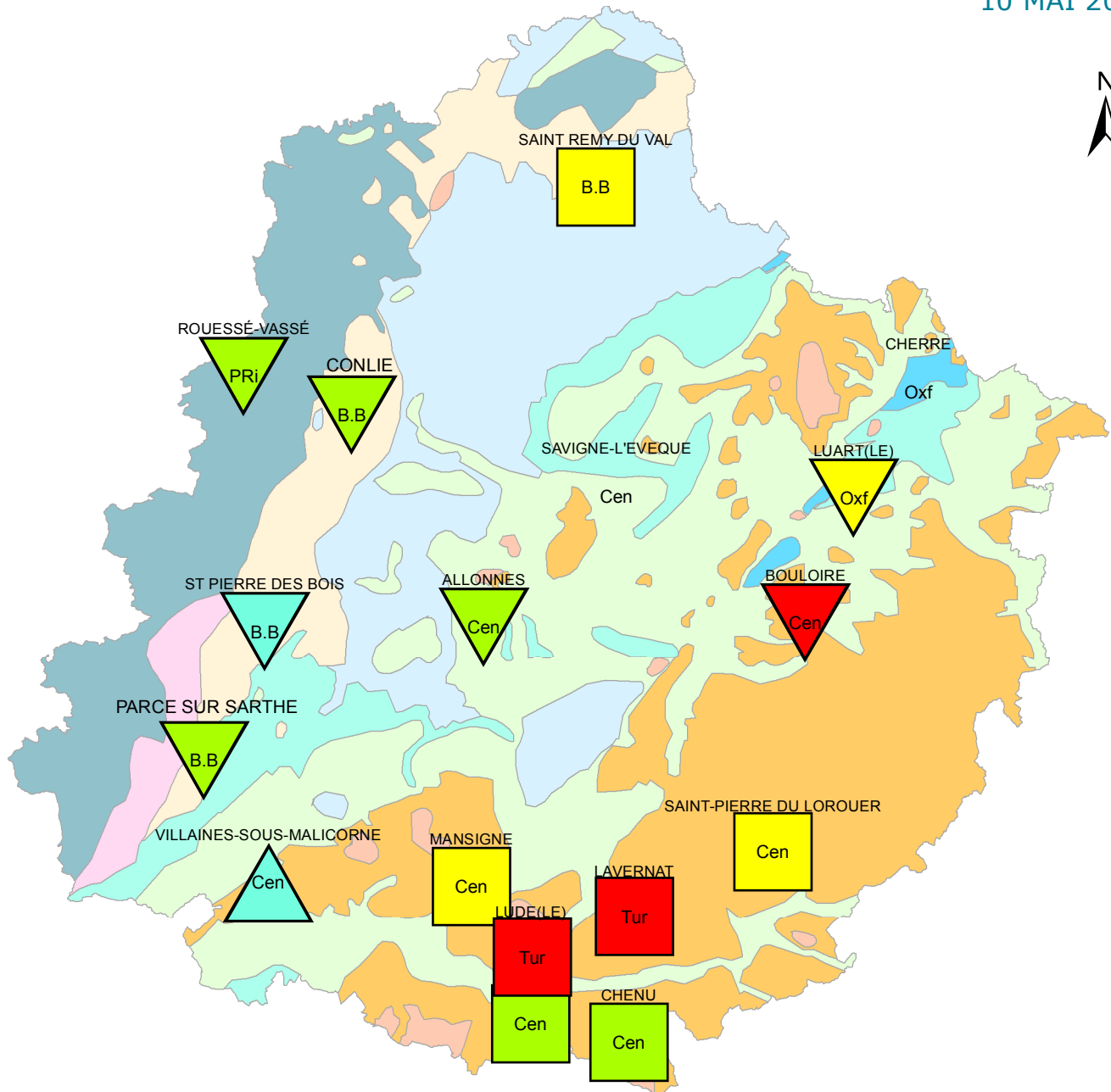
À une profondeur supérieure à 35 mètres pour le Turonien au Lude et à Lavernat, les niveaux sont encore cette année **sous les minima connus depuis 25 ans. Au Lude la baisse a été spectaculaire en 2018 et cela semble se propager plus au Nord vers Lavernat.** Le Turonien ne subit cependant pas encore une baisse aussi forte sous le plateau calaisien à Bouloire où il reste voisin de la moyenne. **On peut soupçonner un phénomène de drainance prononcée au profit du Cénomaniens sous-jacent ?**

- POUR LES NAPPES CAPTIVES (isolées sous une couche plus ou moins étanche), l'état est variable et à surveiller. **Pour ces nappes profondes, la recharge 2018 /2019 n'est pas spectaculaire ! A part le Sud du Département pour le Cénomaniens (Villaines sous Malicorne / Le Lude / Chenu) les nappes captives de l'Oxfordien et du Cénomaniens sont en déficit plus ou moins prononcé si on analyse la série de 25 ans de mesures. De plus des prélèvements ont déjà eu lieu pour l'irrigation dans l'Est de la Sarthe (Duneau /Le Luart).**

LA SITUATION EST DONC DANS LES MOYENNES A L'OUEST ET AU SUD-OUEST DU DEPARTEMENT ET IMPACTÉE PAR LE DÉFICIT PLUVIOMÉTRIQUE AU SUD et À L'EST DU MANS. BIEN QUE L'ON PUISSE ENCORE VOIR UNE AMÉLIORATION AVANT L'ÉTÉ L'ÉTAT DES NAPPES JUSTIFIERA PROBABLEMENT UNE VIGILANCE ACCRUE DÈS LE MOIS DE JUIN DANS CERTAINS SECTEURS SARTHOIS ?

Localisation et état des nappes en Sarthe

10 MAI 2019

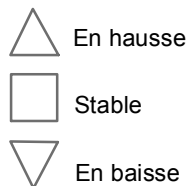


Sources : CD72 Bureau de l'eau, DDT 72

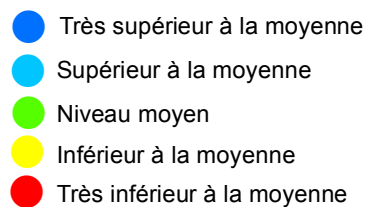
Géologie de la Sarthe



Evolution récente



Niveau de la nappe

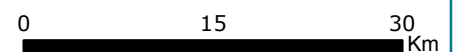


Sarthe
Le Département



Géologie Nappe

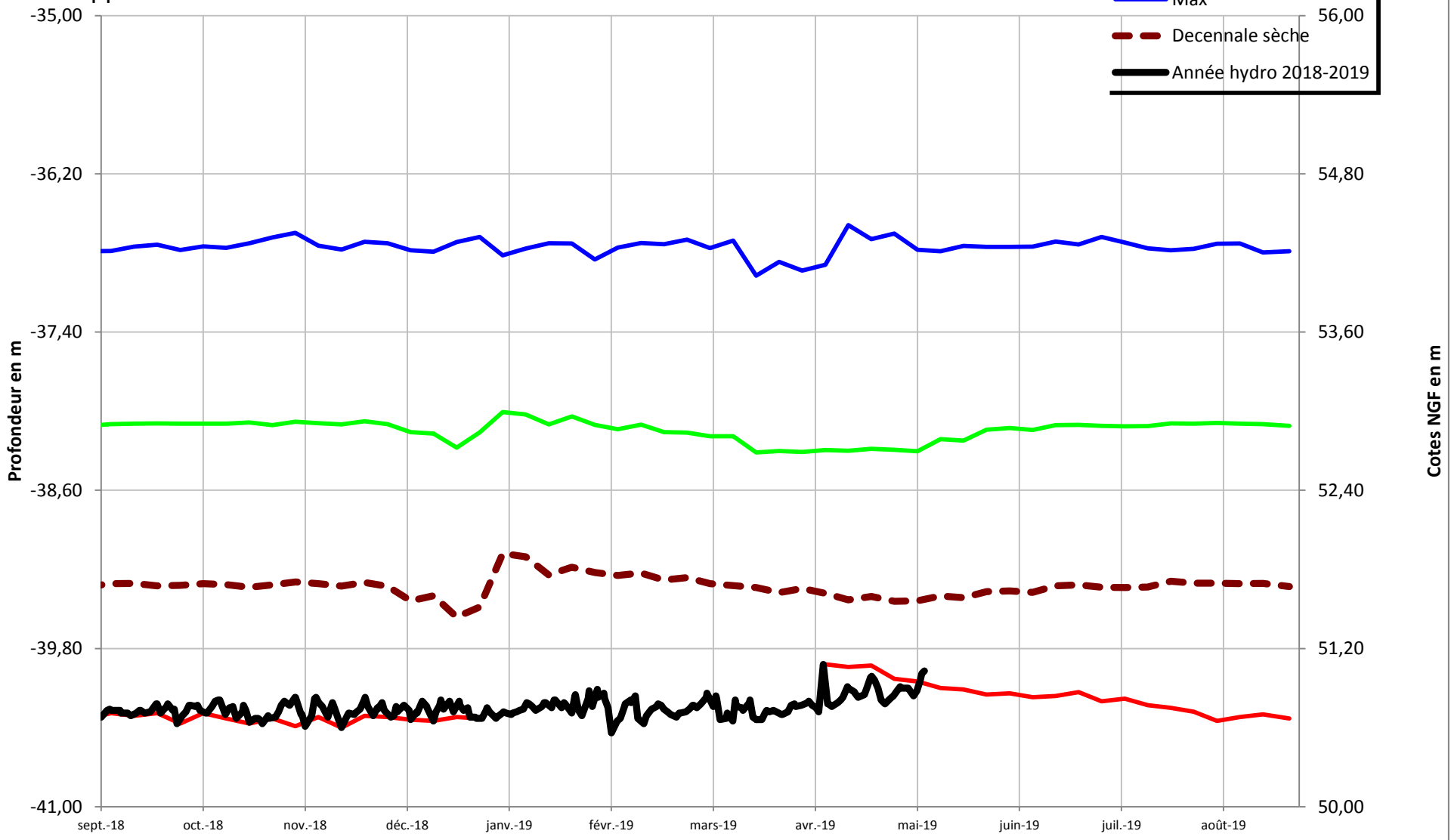
Tur : Turonien
Cen : Cénomaniens
Oxf : Oxfordien
B-B : Bajo-Bathonien
PRi : Primaire



Craie Séno-Turonien
nappe libre

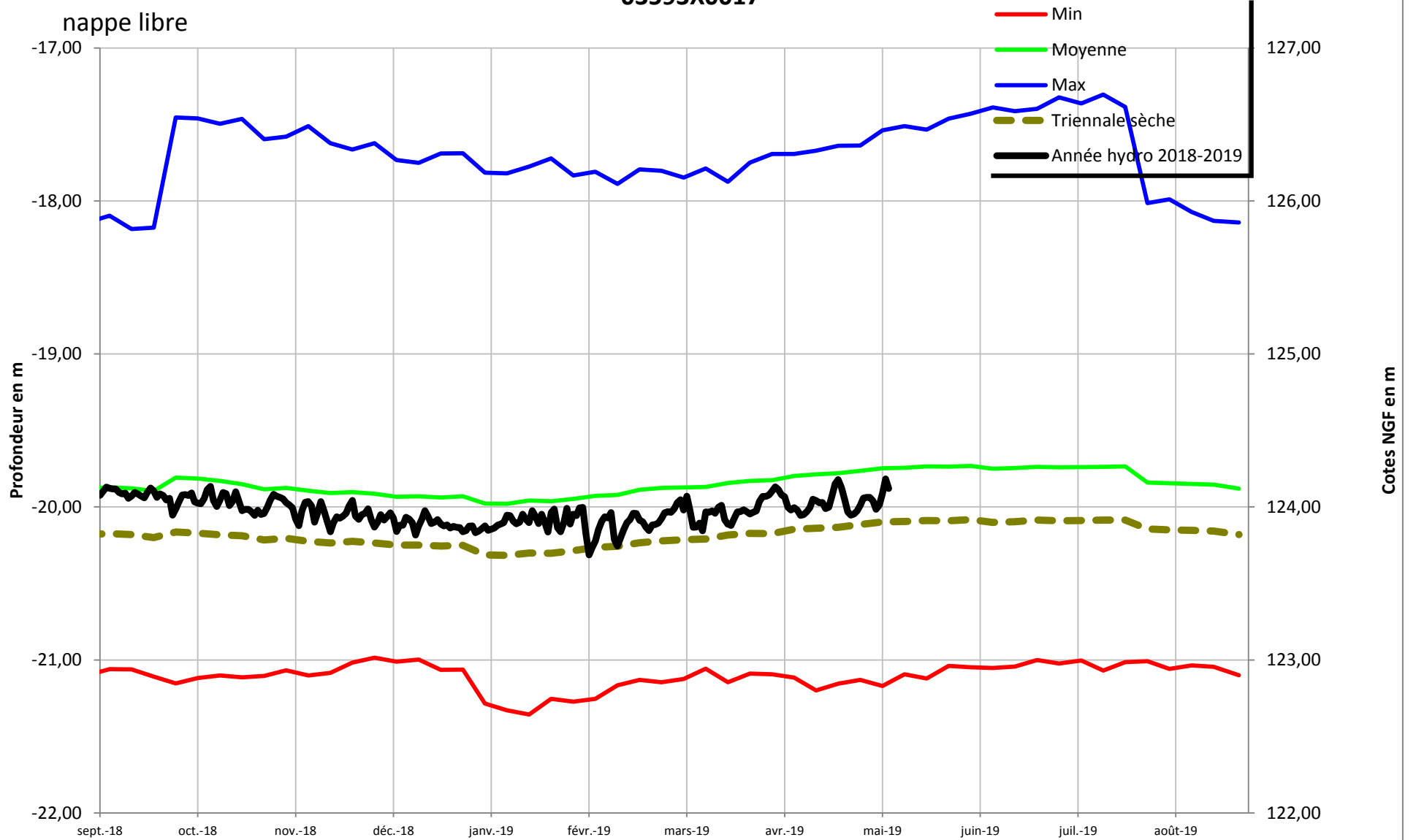
LUDE(LE) - BOIS DE NEUILLAY
04253X0550

- Min
- Moyenne
- Max
- Decennale sèche
- Année hydro 2018-2019



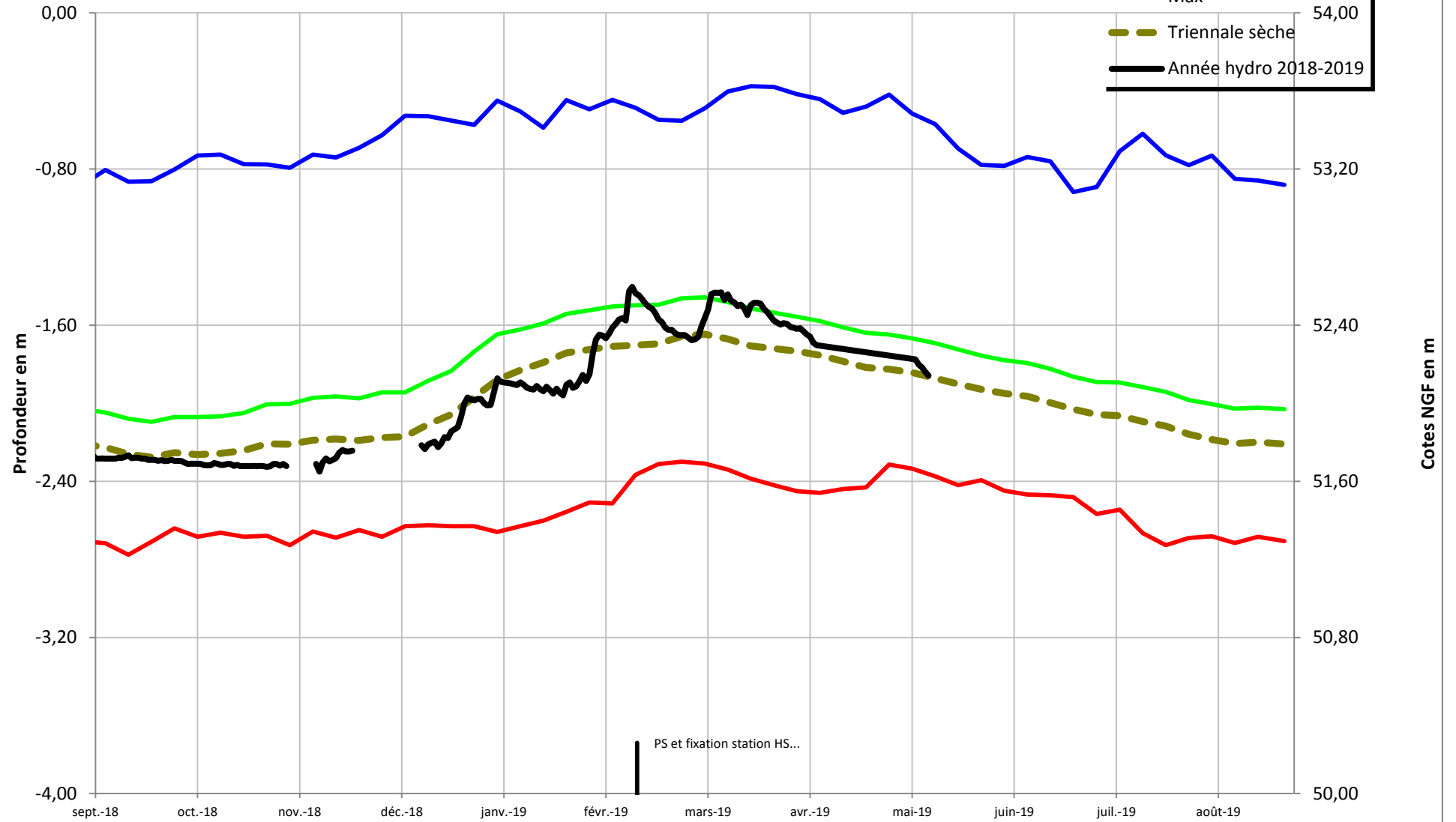
BOULOIRE - LA CONTERIE
03593X0017

Craie du Séno-Turonien
nappe libre



Cénomanien nappe libre

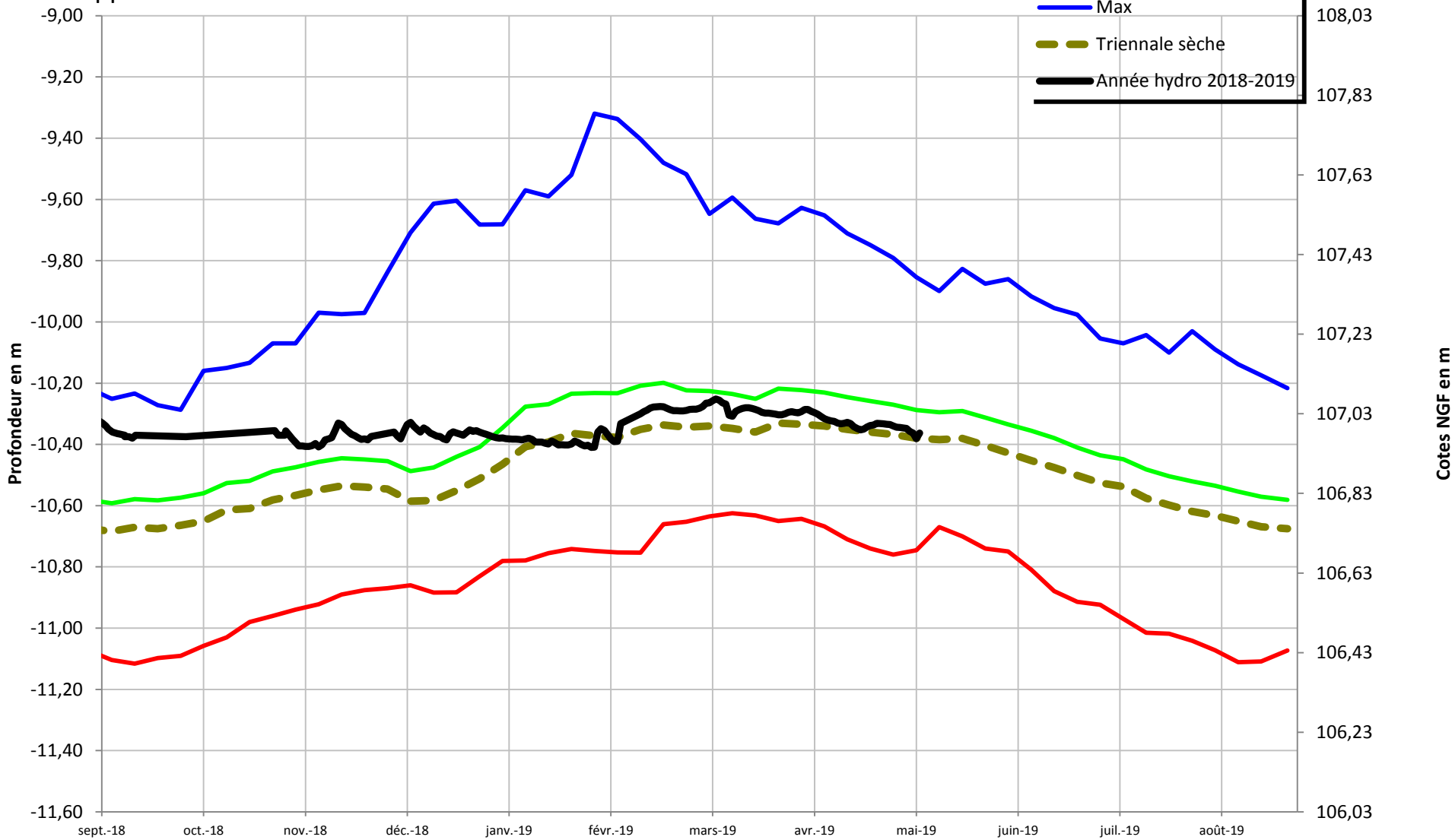
ALLONNES - LA HARDANGERE 03586X0145



SAINT-REMY-DU-VAL - PENVERT
02873X0005

Bajo Bathonien
Nappe libre

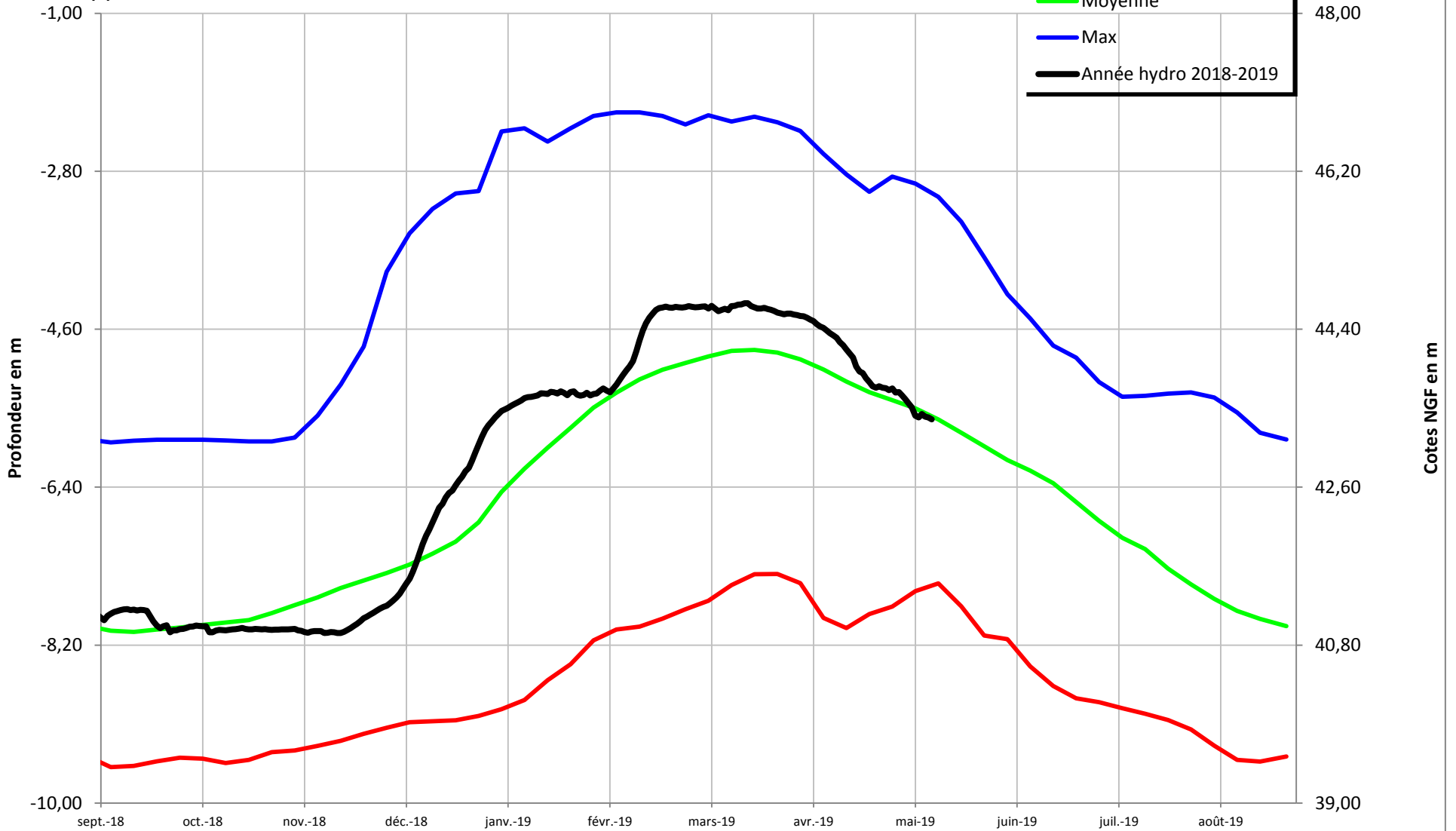
- Min
- Moyenne
- Max
- Triennale sèche
- Année hydro 2018-2019



PARCE-SUR-SARTHE - LA RICHARDIERE
03922X0027

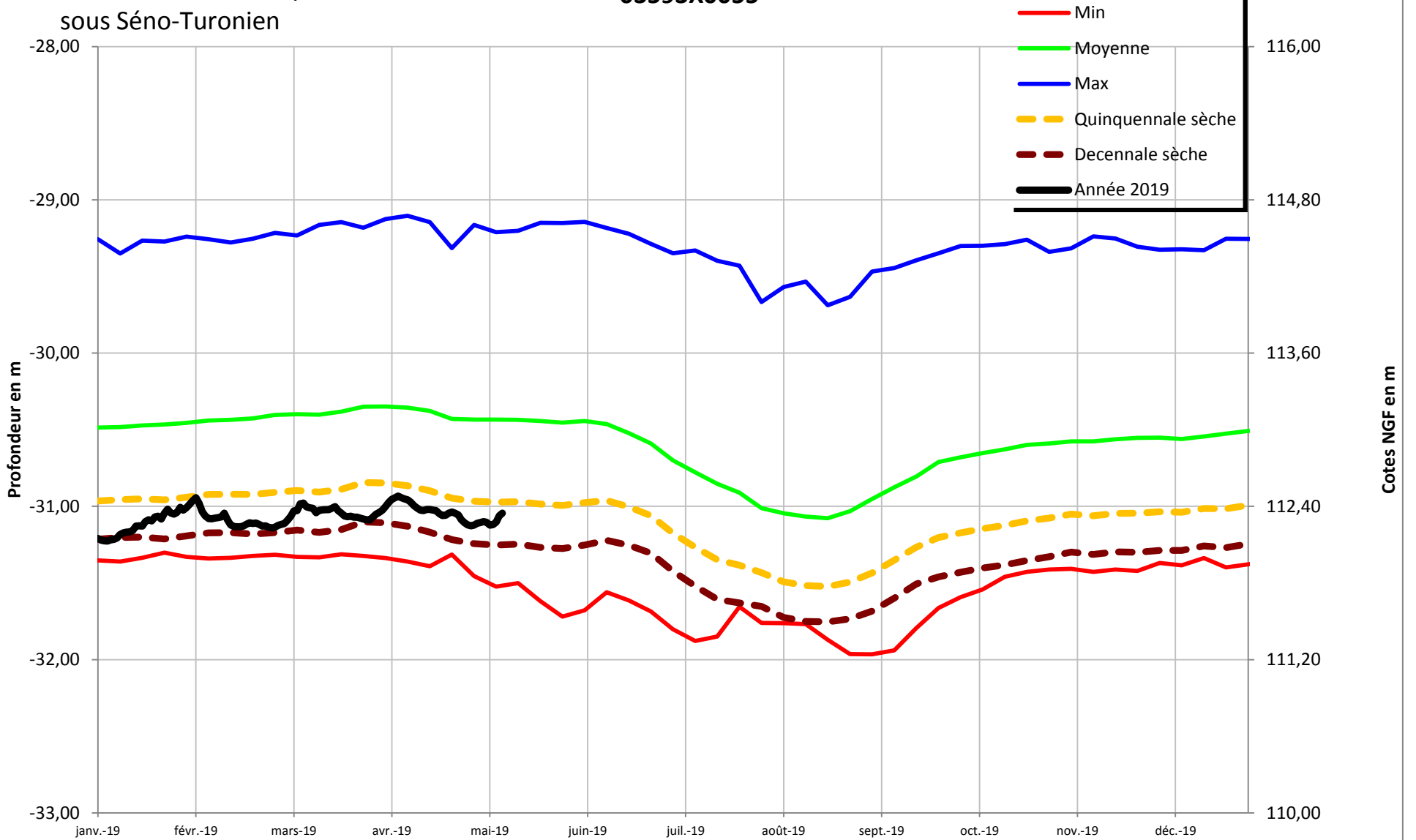
Bajo Bathonien
nappe libre

- Min
- Moyenne
- Max
- Année hydro 2018-2019



BOULOIRE - LA CONTERIE
03593X0055

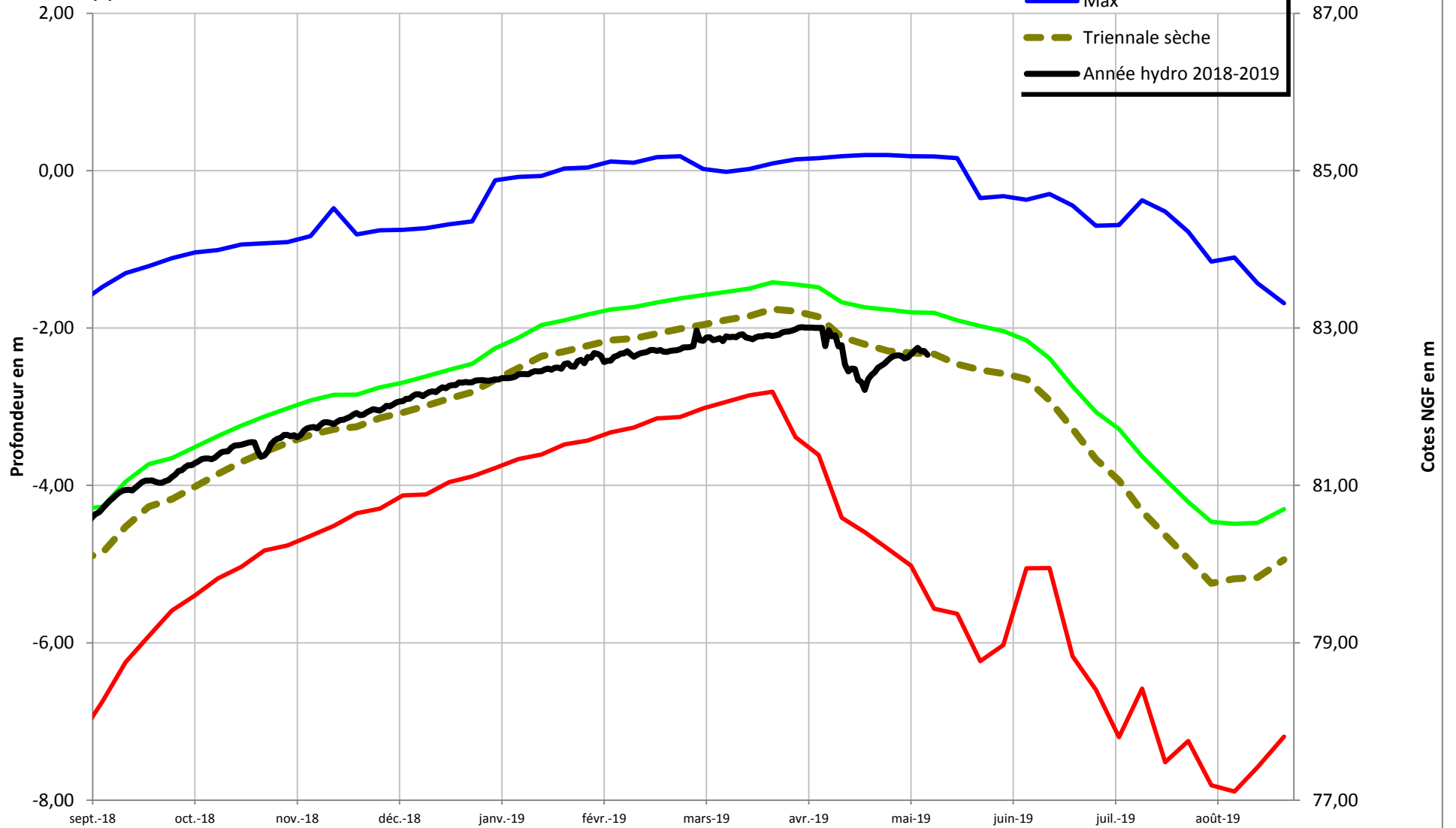
Cénomanien semi-captif
sous Séno-Turonien



jurassique supérieur
nappe libre

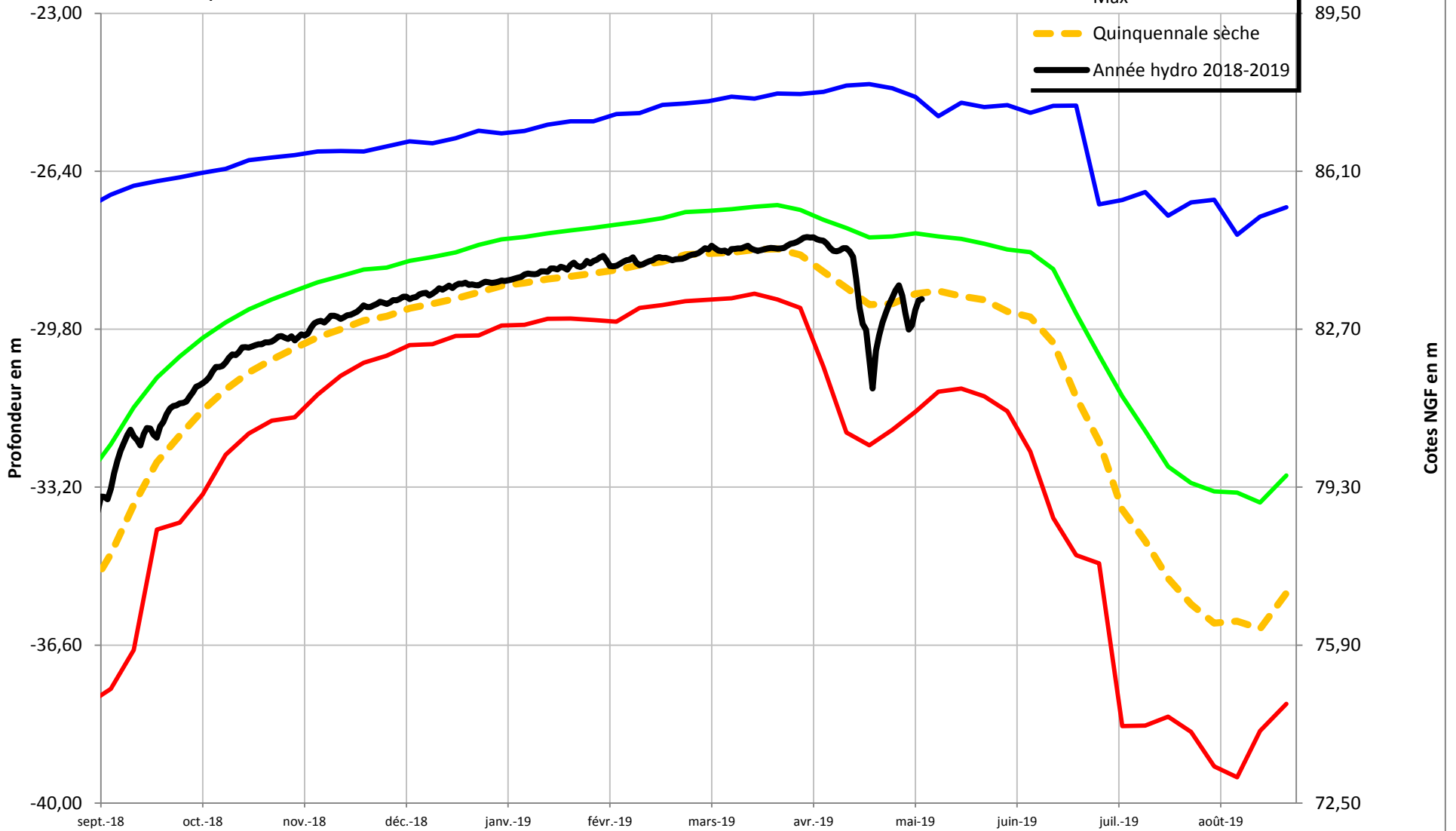
DUNEAU - LE GRAND COUDRAY 03237X0043

- Min
- Moyenne
- Max
- Triennale sèche
- Année hydro 2018-2019



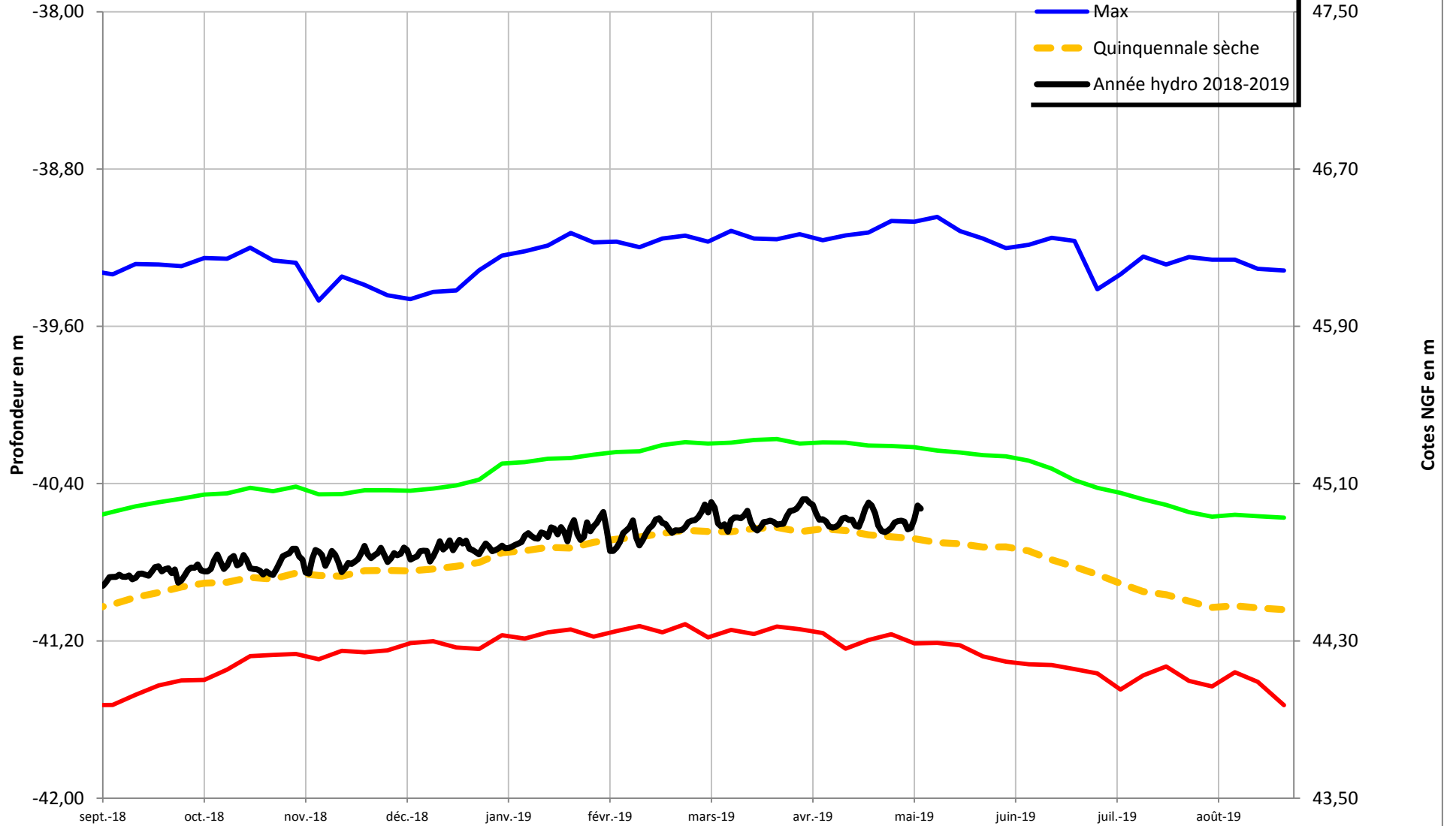
LUART(LE) - LA CROIX DU PIN
03237X0021

jurassique supérieur
Oxfordien captif



MANSIGNE - BOIS DE FAY
03936X0056

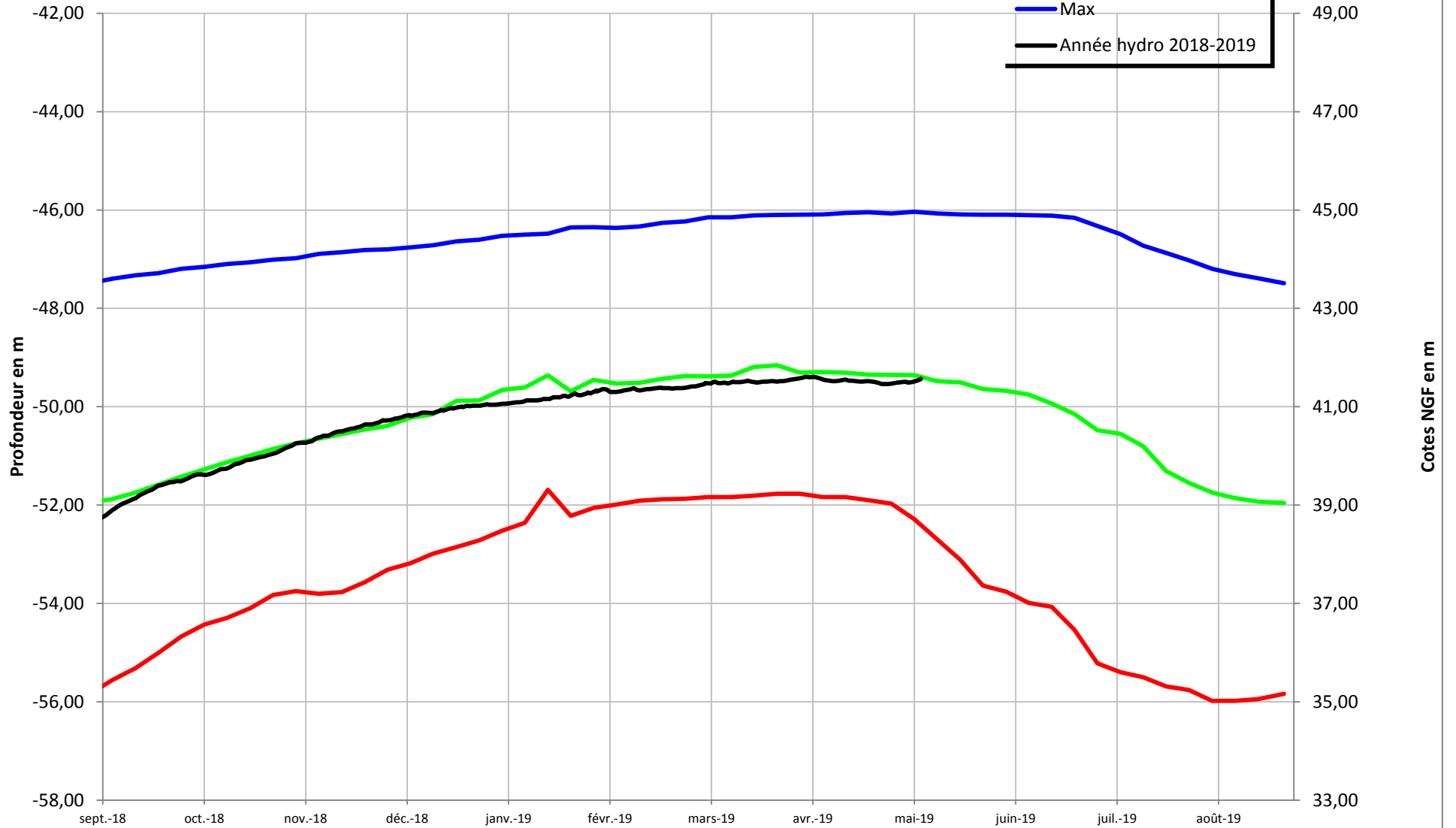
Cénomannien semi-captif sous
Turonien



Cénomanien semi-captif
sous Turonien

LUDE(LE) - BOIS DE NEUILLAY
04253X0549

- Min
- Moyenne
- Max
- Année hydro 2018-2019



Cénomannien semi captif sous
Turonien

CHENU - CIMETIERE
04254X0061

- Min
- Moyenne
- Max
- Année hydro 2018-2019

