

LES ESPACES NATURELS SENSIBLES SARTHOIS



Depuis près de 30 ans, le Département intervient avec une politique sur les ENS (Espaces Naturels Sensibles) qui vise à protéger et à mettre en valeur ces espaces remarquables.

17 sites sont aujourd'hui labellisés ENS de par les enjeux écologiques forts qu'ils comportent. Forêts, marais, tourbières, prairies humides, étangs, coteaux, landes, cavités, autant de milieux naturels, riches d'une faune et d'une flore souvent menacées, protégés dans le cadre du réseau de sites ENS mis en place par le Département. La gestion de ces sites relève soit du Département, soit de communes, de structures intercommunales ou encore d'associations.

De mars à septembre, des sorties gratuites sont proposées dans le guide des Rendez-vous nature, disponible sur demande au 02 43 54 74 25 ou sur www.sarthe.fr.



COMMENT S'Y RENDRE

Depuis le bourg de St Léonard-des-Bois, prendre derrière l'église le GR36 (balisage blanc-rouge).



Coordonnées GPS : latitude : 48,352768 longitude : -0,075528

QUELQUES RECOMMANDATIONS



Ce site est sensible par la rareté des espèces et des habitats patrimoniaux présents. Merci de les respecter, de rester sur le sentier et de veiller à ne rien jeter ni détériorer (récolte de végétaux et déplacement de blocs rocheux interdits).

Département de la Sarthe
 Direction des Territoires, de l'agriculture
 et du développement durable
 Téléphone : 02 43 54 74 25
www.sarthe.fr



ESPACE NATUREL SENSIBLE SARTHOIS

Pierrier de la Vallée de Misère

ST LÉONARD-DES-BOIS



Bienvenue sur l'Espace Naturel Sensible de la Vallée de Misère à St Léonard des Bois !

LE PARCOURS

Le sentier du GR 36 vous permet de longer une partie du pierrier de «La vallée de Misère». Il est interdit et dangereux de descendre le pierrier. Brochures disponibles : «Monts et Marches» auprès de l'Office de tourisme «Alpes Mancelles», «Histoires Géologiques» et auprès du Parc Normandie Maine.

Un livret BD et jeux associés consultable en ligne sur : sarthe.fr/ens.

Accès libre : Sentier d'interprétation «Histoires géologiques». La prudence est de rigueur particulièrement au «point de vue».

Équipements : Prévoir de bonnes chaussures.



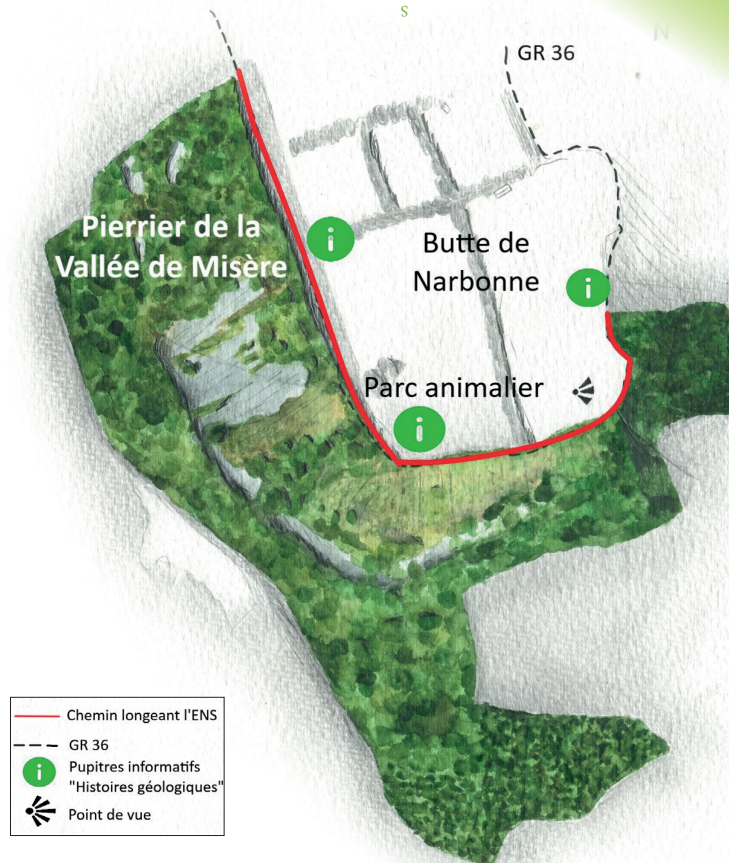
PRÉSENTATION DU SITE

Au cœur des Alpes Mancelles

Situé à Saint-Léonard-des-bois, dans le Parc naturel régional Normandie-Maine, la Vallée de Misère est un site emblématique du territoire sarthois de par son relief peu commun, ses pierriers de plaine, ses landes et boisements. Au cœur du périmètre Natura 2000 des « Alpes Mancelles », ces habitats sont reconnus d'intérêt communautaire. Certains, comme les pierriers de plaine sont relativement méconnus et font l'objet d'études scientifiques. Une végétation pionnière s'y installe petit à petit, principalement composée de mousses et de lichens, dont certaines espèces sont caractéristiques (*Racomitrium lanuginosum*). Acquis en 2017 par le Département de la Sarthe, il a été labellisé «Espace Naturel Sensible».

FORMATION DES PIERRIERS

Les pierriers se sont formés lors des climats froids (type Sibérie, Scandinavie) qui se sont succédés dans la région durant l'ère Quaternaire (-2,6 millions d'années à nos jours). C'est l'eau, présente dans les fissures de la roche, et l'alternance du gel et dégel en période glaciaire, qui ont provoqué l'éclatement de cette dernière (gélifraction), et qui, au fil du temps, ont engendré la formation des pierriers.



L'ÉVOLUTION DU PAYSAGE AU FIL DES ANNÉES...

Les clichés du début du XX^{ème} siècle nous montrent l'existence d'une activité agricole. Le pâturage des troupeaux itinérants d'ovins et de caprins ont permis de garder un milieu ouvert, composé de végétation rase, d'une terre dénudée, qui laissait apparaître la roche.

Après l'abandon de cette pratique agricole, les arbres ont colonisé le milieu et ont recouvert progressivement le milieu.

Des travaux de génie écologique favorisent le développement des espèces caractéristiques des éboulis et permettent le maintien du milieu ouvert.



Un berger et ses moutons dans la Vallée de Misère au début du XX^{ème} siècle (Dufour J., Moineau E. 1998)



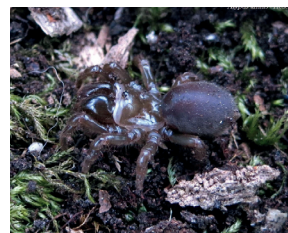
Vue aérienne de la Vallée de Misère en 2005

Le saviez-vous :

Pourquoi « Vallée de misère » ?

Son nom tient probablement son origine de la pauvreté de la végétation.

CE QUE VOUS POURREZ VOIR...



Atypus affinis
(toute l'année)

Mais aussi : *Euophrys frontalis*



Lézard vert occidental
(mars à octobre)

Mais aussi : *Couleuvre d'esculape*, *Orvet fragile*



La Callune
(juillet à décembre)

Mais aussi : *Bruyère cendrée*



Cynodontium bruntonii
(toute l'année)

Mais aussi : *Racomitrium lanuginosum*