

LES ESPACES NATURELS SENSIBLES SARTHOIS



Depuis près de 30 ans, le Département intervient avec une politique sur les ENS (Espaces Naturels Sensibles) qui vise à protéger et à mettre en valeur ces espaces remarquables.

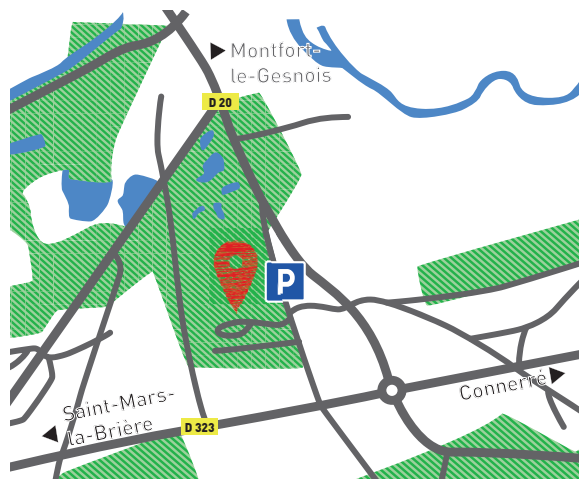
17 sites sont aujourd'hui labellisés ENS de par les enjeux écologiques forts qu'ils comportent. Forêts, marais, tourbières, prairies humides, étangs, coteaux, landes, cavités, autant de milieux naturels, riches d'une faune et d'une flore souvent menacées, protégés dans le cadre du réseau de sites ENS mis en place par le Département. La gestion de ces sites relève soit du Département, soit de communes, de structures intercommunales ou encore d'associations.

De mars à septembre, des sorties gratuites sont proposées dans le guide des Rendez-vous nature, disponible sur demande au 02 43 54 74 25 ou sur www.sarthe.fr.



COMMENT S'Y RENDRE

Sur l'axe Le Mans / la Ferté Bernard, quitter la D 323 au niveau du rond point de Soultré, pour prendre la direction D20bis en direction Parc des Sittelles puis prendre la 1^{ère} à gauche.



Coordonnées GPS : Latitude : 48.038264 - Longitude : 0.421764

QUELQUES RECOMMANDATIONS

Ce site est sensible par la rareté des espèces présentes. Merci de les respecter, de rester sur le sentier et de veiller à ne rien jeter ni détériorer (cueillette interdite).



Communauté de communes - Le Gesnois Bilurien

Parc des Sittelles
72450 Montfort-le-Gesnois
Téléphone 02 43 54 80 40

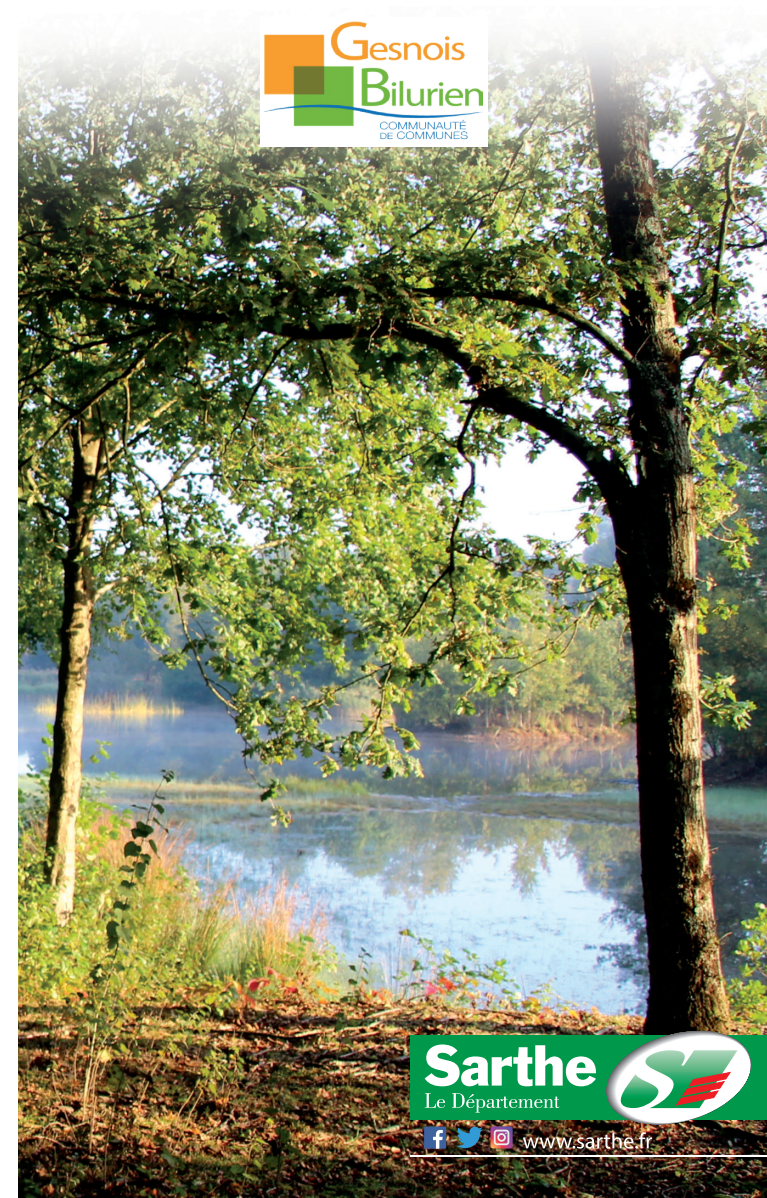
Messagerie : contact@cc-gesnoisbilurien.fr
www.cc-gesnoisbilurien.fr



ESPACE NATUREL SENSIBLE SARTHOIS

La Belle Inutile

MONTFORT-LE-GESNOIS



www.sarthe.fr

Bienvenue sur l'Espace Naturel Sensible de la Belle Inutile

LE PARCOURS

Circuit de 2 km

Durée : 1h

Difficultés : Aucune

Ouverture du site sur demande : Communauté de communes du Gesnois Bilurien
Tél : 06 51 76 00 93

Équipements : Prévoir de bonnes chaussures de marche.

L'HISTORIQUE DU SITE

Le site de la Belle Inutile fut autrefois exploité pour l'extraction de sable. Suite à l'arrêt de l'activité, le site s'est renaturé lentement, et la carrière a laissé place à un réseau de 24 mares et plans d'eau.

UNE GRANDE DIVERSITÉ DE GRENOUILLES

Zoom sur la Rainette verte

La Rainette verte a un mode de vie terrestre et nocturne elle peut changer de couleur suivant la température ambiante et son humeur. On la retrouve dans les zones marécageuses, friches et hautes herbes abondantes en insectes.

La Rainette est inscrite sur la liste rouge régionale des amphibiens comme étant menacée. Elle est intégralement protégée en France et elle est citée dans la Directive Habitats Faune, Flore de l'Union Européenne.

Anecdote : il existe autour de la Rainette verte une croyance qui indique que son coassement annonce un changement de temps: les rainettes coassent par grand beau temps et se taisent quand il est frais et pluvieux.



UNE MOSAÏQUE DE MILIEUX



Le site de la Belle Inutile est caractérisé par la présence d'un réseau dense et diversifié de mares et de plans d'eau. Ces milieux de vie sont propices aux amphibiens tels que la rainette verte et les Tritons (Triton crêté).

Hormis cela, l'autre grande caractéristique du site est le mélange d'habitats naturels liés aux sols sableux composés de landes sèches dominées par différentes bruyères : callune, bruyère cendrée et des pelouses sableuses qui abritent des plantes rares telle que la petite pyrole, présente seulement sur 2 sites en Sarthe.

L'ÉCO-PÂTURAGE.. 100% NATURE

La présence de chèvres des fossés sur le site permet de gérer de façon écologique la repousse des jeunes arbres, afin de maintenir des habitats ouverts (mares, pelouses sableuses et landes sèches). Un enjeu clé pour le maintien d'espèces patrimoniales.

Le saviez vous...

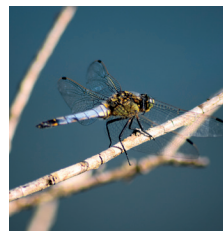
L'éco-pâturage est une alternative écologique aux techniques mécaniques qui permet notamment de réduire la pollution et les nuisances sonores. Cette méthode fait aussi appel à une race rustique dans le but d'un maintien de conservation de la race caprine (Chèvre des fossés).

CE QUE VOUS POURREZ VOIR...



Triton ponctué
(mars à juin)

Mais aussi : le Triton palmé, le Triton marbré...



Libellule déprimée
(avril - mai)

Mais aussi : l'Agrion délicat, le Leste fiancé...



Martin pêcheur
(toute l'année)

Mais aussi : le Pic noir, Alouette des champs...



Hélianthème en ombelle
(juin à août)

Mais aussi : le Callune...



Pouillot véloce
(mars à septembre)

Mais aussi : le Pouillot fitis, Pouillot de bonelli...



Grenouille agile
(mars à juin)

Mais aussi : l'Alyte accoucheur, la Rainette verte